

À des fins de recherche uniquement

Anticorps Polyclonal de lapin anti-PRUNE2



Numéro de catalogue: 11458-1-AP

Phare

4 Publications

Informations de base

Numéro de catalogue: 11458-1-AP	Numéro d'acquisition GenBank: BC019095	Méthode de purification: Purification par affinité contre l'antigène
Taille: 150ul, Concentration: 300 µg/ml by Nanodrop and 260 µg/ml by Bradford method using BSA as the standard;	Identification du gène (NCBI): 158471	Dilutions recommandées: IHC 1:50-1:500
Hôte: Lapin	Nom complet: prune homolog 2 (Drosophila)	
Isotype: IgG	MW calculé: 341 kDa	
Immunogen Catalog Number: AG2025	MW observés: 140-150 kDa	

Applications

Applications testées: IHC, ELISA	Contrôles positifs: IHC : tissu de cancer du foie humain,
Demandes citées: IF, IHC, IP, WB	
Spécificité de l'espèce: Humain	
Espèces citées: Humain, souris	
Remarque-IHC: il est suggéré de démasquer l'antigène avec un tampon de TE buffer pH 9,0; (*) A défaut, le démasquage de l'antigène peut être effectué avec un tampon citrate pH 6,0.	

Informations générales

PRUNE2 gene, also named BMCC1, encodes protein prune homolog 2. PRUNE2 gene are overlapping with PCA3, one of the most prostate cancer specific markers. PRUNE2 may play an important role in regulating differentiation, survival and aggressiveness of the tumor cells. Besides its high level of expression seen in the nervous system (brain, cerebellum and spinal cord), it is also expressed at high levels in noneuroblastoma, rhabdomyosarcoma, melanoma and some osteosarcoma cell lines, whereas at only low levels in cancer cell lines of liver, breast, thyroid and colon. The Calculated molecular weight of this protein is 340 kDa. Our antibody specifically recognises the 140-150 kDa band which is an isoform or cleaved fragment of PRUNE2 (PMID:21234814).

Publications notables

Autrice	Pubmed ID	Journal	Application
Ahmad Salameh	26080435	Proc Natl Acad Sci U S A	WB, IF, IP
Y Tatsumi	25611382	Cell Death Dis	WB, IHC
Ting Li	35069850	Exp Ther Med	WB, IHC

Stockage

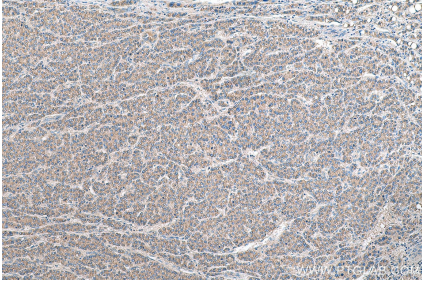
Stockage:
Stocker à -20°C. Stable pendant un an après l'expédition.
Tampon de stockage:
PBS avec azoture de sodium à 0,02 % et glycérol à 50 % pH 7,3
L'aliquotage n'est pas nécessaire pour le stockage à -20C

*** Les 20ul contiennent 0,1% de BSA.

For technical support and original validation data for this product please contact:
T: 1 (888) 4PTGLAB (1-888-478-4522) (toll free in USA), or 1(312) 455-8498 (outside USA)
E: proteintech@ptglab.com
W: ptglab.com

This product is exclusively available under Proteintech Group brand and is not available to purchase from any other manufacturer.

Données de validation sélectionnées



Immunohistochemical analysis of paraffin-embedded human liver cancer tissue slide using 11458-1-AP (PRUNE2 antibody) at dilution of 1:200 (under 10x lens). Heat mediated antigen retrieval with Tris-EDTA buffer (pH 9.0).