

À des fins de recherche uniquement

Anticorps Polyclonal de lapin anti-LILRA2



Numéro de catalogue: 11461-1-AP

2 Publications

Informations de base

Numéro de catalogue:

11461-1-AP

Taille:

150ul , Concentration: 200 µg/ml by Bradford method using BSA as the standard;

Hôte:

Lapin

Isotype:

IgG

Immunogen Catalog Number:

AG2003

Numéro d'acquisition GenBank:

BC017412

Identification du gène (NCBI):

11027

Nom complet:

leukocyte immunoglobulin-like receptor, subfamily A (with TM domain), member 2

MW calculé

466 aa, 51 kDa

MW observés:

53 kDa

Méthode de purification:

Purification par affinité contre l'antigène

Dilutions recommandées:

WB 1:500-1:1000

IHC 1:20-1:200

Applications

Applications testées:

IHC, WB, ELISA

Demandes citées:

WB

Spécificité de l'espèce:

Humain, porc

Espèces citées:

rat, souris

Remarque-IHC: il est suggéré de démasquer l'antigène avec un tampon de TE buffer pH 9,0; (*) A défaut, le démasquage de l'antigène peut être effectué avec un tampon citrate pH 6,0.

Contrôles positifs:

WB : cellules A549, cellules HepG2, cellules THP-1, tissu splénique de porc

IHC : tissu d'amygdalite humain,

Informations générales

Publications notables

Autrice	Pubmed ID	Journal	Application
Qian Chen	34601223	Phytomedicine	WB
Alfredo Briones-Herrera	32315768	Free Radic Biol Med	WB

Stockage

Stockage:

Stocker à -20°C. Stable pendant un an après l'expédition.

Tampon de stockage:

PBS avec azoture de sodium à 0,02 % et glycérol à 50 % pH 7,3

L'aliquotage n'est pas nécessaire pour le stockage à -20C

*** Les 20ul contiennent 0,1% de BSA.

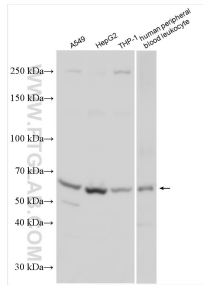
For technical support and original validation data for this product please contact:

T: 1 (888) 4PTGLAB (1-888-478-4522) (toll free in USA), or 1(312) 455-8498 (outside USA)

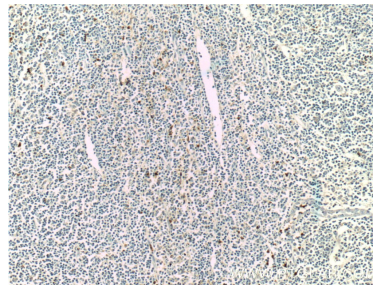
E: proteintech@ptglab.com
W: ptglab.com

This product is exclusively available under Proteintech Group brand and is not available to purchase from any other manufacturer.

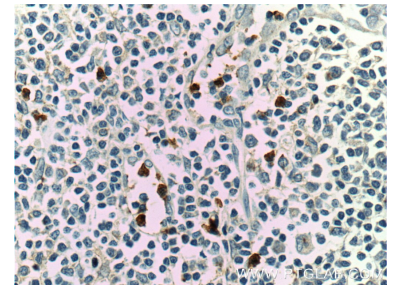
Données de validation sélectionnées



Various lysates were subjected to SDS PAGE followed by western blot with 11461-1-AP (LILRA2 antibody) at dilution of 1:800 incubated at room temperature for 1.5 hours.



Immunohistochemical analysis of paraffin-embedded human tonsillitis tissue slide using 11461-1-AP (LILRA2 Antibody) at dilution of 1:200 (under 10x lens).



Immunohistochemical analysis of paraffin-embedded human tonsillitis tissue slide using 11461-1-AP (LILRA2 Antibody) at dilution of 1:200 (under 40x lens).