

À des fins de recherche uniquement

# Anticorps Polyclonal de lapin anti-PSMD5



Numéro de catalogue: 11469-1-AP

## Informations de base

Numéro de catalogue:  
11469-1-AP

Taille:  
150ul, Concentration: 600 µg/ml by Nanodrop and 333 µg/ml by Bradford method using BSA as the standard;

Hôte:  
Lapin

Isotype:  
IgG

Immunogen Catalog Number:  
AG2026

Numéro d'acquisition GenBank:  
BC014478

Identification du gène (NCBI):  
5711

Nom complet:  
proteasome (prosome, macropain)  
26S subunit, non-ATPase, 5

MW calculé

504 aa, 56 kDa

MW observés:

50 kDa

Méthode de purification:

Purification par affinité contre l'antigène

Dilutions recommandées:

WB 1:1000-1:8000

IP 0.5-4.0 ug for IP and 1:500-1:2000 for WB

IHC 1:20-1:200

## Applications

Applications testées:

IHC, IP, WB, ELISA

Spécificité de l'espèce:

Humain, rat, souris

**Remarque-IHC: il est suggéré de démasquer l'antigène avec un tampon de TE buffer pH 9.0; (\*) À défaut, le démasquage de l'antigène peut être effectué avec un tampon citrate pH 6.0.**

Contrôles positifs:

WB : cellules HeLa, cellules Jurkat, tissu hépatique de souris, tissu hépatique humain

IP : tissu hépatique de souris,

IHC : tissu de cancer de la prostate humain,

## Informations générales

PSMD5, also named as KIAA0072, belongs to the proteasome subunit S5B/HSM3 family. It acts as a chaperone during the assembly of the 26S proteasome, specifically of the base subcomplex of the PA700/19S regulatory complex (RC). In the initial step of the base subcomplex assembly, it is part of an intermediate PSMD5:PSMC2:PSMC1:PSMD2 module which probably assembles with a SMD10:PSMC4:PSMC5:PAAF1 module followed by dissociation of PSMD5. (PMID:15489334). This antibody is specific to PSMD5.

## Stockage

Stockage:

Stocker à -20°C. Stable pendant un an après l'expédition.

Tampon de stockage:

PBS avec azoture de sodium à 0,02 % et glycérol à 50 % pH 7,3

L'aliquotage n'est pas nécessaire pour le stockage à -20C

\*\*\* Les 20ul contiennent 0,1% de BSA.

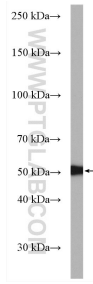
For technical support and original validation data for this product please contact:

T: 1 (888) 4PTGLAB (1-888-478-4522) (toll free in USA), or 1(312) 455-8498 (outside USA)

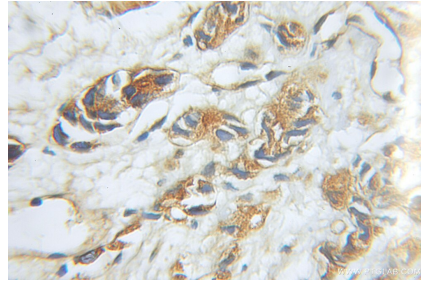
E: proteintech@ptglab.com  
W: ptglab.com

This product is exclusively available under Proteintech Group brand and is not available to purchase from any other manufacturer.

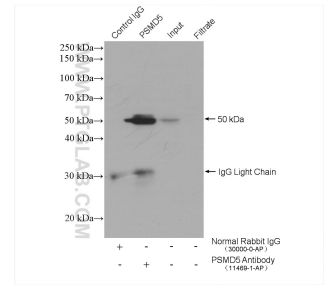
## Données de validation sélectionnées



HeLa cells were subjected to SDS PAGE followed by western blot with 11469-1-AP (PSMD5 antibody) at dilution of 1:5000 incubated at room temperature for 1.5 hours.



Immunohistochemical analysis of paraffin-embedded human prostate cancer using 11469-1-AP (PSMD5 antibody) at dilution of 1:100 (under 10x lens).



IP result of anti-PSMD5 (IP:11469-1-AP, 4ug; Detection:11469-1-AP 1:1000) with mouse liver tissue lysate 4000 ug.