

À des fins de recherche uniquement

Anticorps Polyclonal de lapin anti-EFHC1



Numéro de catalogue: 11471-1-AP

Informations de base

Numéro de catalogue:
11471-1-AP

Taille:
150ul, Concentration: 700 µg/ml by
Nanodrop and 400 µg/ml by Bradford
method using BSA as the standard;

Hôte:
Lapin

Isotype:
IgG

Immunogen Catalog Number:
AG2048

Numéro d'acquisition GenBank:
BC020210

Identification du gène (NCBI):
114327

Nom complet:
EF-hand domain (C-terminal)
containing 1

MW calculé
640 aa, 74 kDa

MW observés:
74 kDa

Méthode de purification:
Purification par affinité contre
l'antigène

Dilutions recommandées:
WB 1:2000-1:10000

Applications

Applications testées:
WB, ELISA

Spécificité de l'espèce:
Humain, rat, souris

Contrôles positifs:

WB : tissu testiculaire de souris, tissu testiculaire de rat

Informations générales

Stockage

Stockage:

Stocker à -20°C. Stable pendant un an après l'expédition.

Tampon de stockage:

PBS avec azoture de sodium à 0,02 % et glycérol à 50 % pH 7,3

L'aliquotage n'est pas nécessaire pour le stockage à -20C

*** Les 20ul contiennent 0,1% de BSA.

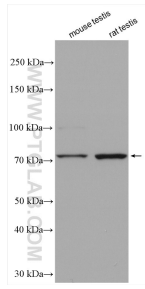
For technical support and original validation data for this product please contact:

T: 1 (888) 4PTGLAB (1-888-478-4522) (toll free
in USA), or 1(312) 455-8498 (outside USA)

E: proteintech@ptglab.com
W: ptglab.com

This product is exclusively available under Proteintech Group brand and is not available to purchase from any other manufacturer.

Données de validation sélectionnées



Various lysates were subjected to SDS PAGE followed by western blot with 11471-1-AP (EFHC1 antibody) at dilution of 1:5000 incubated at room temperature for 1.5 hours.