

À des fins de recherche uniquement

Anticorps Polyclonal de lapin anti-CALN1



Numéro de catalogue: 11477-1-AP

5 Publications

Informations de base

Numéro de catalogue:
11477-1-AP

Taille:
150ul, Concentration: 600 µg/ml by Nanodrop and 533 µg/ml by Bradford method using BSA as the standard;

Hôte:
Lapin

Isotype:
IgG

Immunogen Catalog Number:
AG2043

Numéro d'acquisition GenBank:
BC020200

Identification du gène (NCBI):
83698

Nom complet:
calneuron 1

MW calculé
219 aa, 25 kDa

MW observés:
25 kDa

Méthode de purification:
Purification par affinité contre l'antigène

Dilutions recommandées:
WB 1:200-1:1000
IP 0.5-4.0 ug for IP and 1:200-1:1000 for WB
IHC 1:20-1:200

Applications

Applications testées:
IHC, IP, WB, ELISA

Demandes citées:
IF, IHC, WB

Spécificité de l'espèce:
Humain, rat, souris

Espèces citées:
Humain, rat, singe, souris

Remarque-IHC: il est suggéré de démasquer l'antigène avec un tampon de TE buffer pH 9.0; (*) A défaut, le démasquage de l'antigène peut être effectué avec un tampon citrate pH 6,0.

Contrôles positifs:

WB : tissu cérébral de rat, tissu cérébral de souris, tissu cérébral humain

IP : tissu cérébral de rat,

IHC : tissu de cancer de la prostate humain,

Informations générales

Publications notables

Autrice	Pubmed ID	Journal	Application
Junfen Xu	33312754	Mol Ther Nucleic Acids	WB
Hradsky Johannes J	21878631	J Biol Chem	WB, IF
Zhi-Hang Huang	36401602	J Cell Mol Med	WB

Stockage

Stockage:

Stocker à -20°C. Stable pendant un an après l'expédition.

Tampon de stockage:

PBS avec azoture de sodium à 0,02 % et glycérol à 50 % pH 7,3

L'aliquotage n'est pas nécessaire pour le stockage à -20C

*** Les 20ul contiennent 0,1% de BSA.

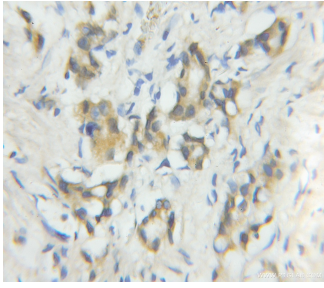
For technical support and original validation data for this product please contact:

T: 1 (888) 4PTGLAB (1-888-478-4522) (toll free in USA), or 1(312) 455-8498 (outside USA)

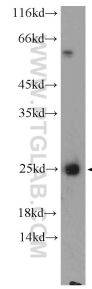
E: proteintech@ptglab.com
W: ptglab.com

This product is exclusively available under Proteintech Group brand and is not available to purchase from any other manufacturer.

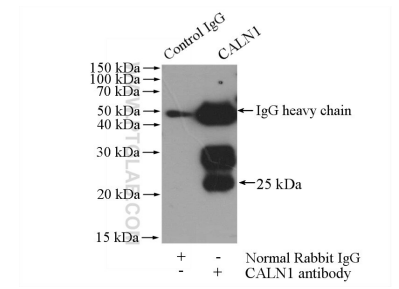
Données de validation sélectionnées



Immunohistochemical analysis of paraffin-embedded human prostate cancer using 11477-1-AP (CALN1 antibody) at dilution of 1:100 (under 10x lens).



rat brain tissue were subjected to SDS PAGE followed by western blot with 11477-1-AP (CALN1 Antibody) at dilution of 1:300 incubated at room temperature for 1.5 hours.



IP Result of anti-CALN1 (IP:11477-1-AP, 4ug; Detection:11477-1-AP 1:300) with rat brain tissue lysate 4000ug.