

À des fins de recherche uniquement

Anticorps Polyclonal de lapin anti-TIMM9



Numéro de catalogue: 11479-1-AP

5 Publications

Informations de base

Numéro de catalogue: 11479-1-AP	Numéro d'acquisition GenBank: BC020213	Méthode de purification: Purification par affinité contre l'antigène
Taille: 150ul , Concentration: 800 µg/ml by Nanodrop;	Identification du gène (NCBI): 26520	Dilutions recommandées: WB 1:500-1:1000 IHC 1:20-1:200 IF 1:10-1:100
Hôte: Lapin	Nom complet: translocase of inner mitochondrial membrane 9 homolog (yeast)	
Isotype: IgG	MW calculé 89 aa, 10 kDa	
Immunogen Catalog Number: AG2050	MW observés: 10 kDa	

Applications

Applications testées: IF, IHC, WB, ELISA	Contrôles positifs:
Demands citées: WB	WB : cellules A549, cellules HepG2, tissu hépatique de souris
Spécificité de l'espèce: Humain, rat, souris	IHC : tissu de cancer du pancréas humain,
Espèces citées: Humain	IF : cellules HepG2,

Remarque-IHC: il est suggéré de démasquer l'antigène avec un tampon de TE buffer pH 9,0; (*) À défaut, le démasquage de l'antigène peut être effectué avec un tampon citrate pH 6,0.

Informations générales

Publications notables

Autrice	Pubmed ID	Journal	Application
Jie Zhuang	27687729	J Biol Chem	WB
Rashim Pal Singh	32416059	Cell Stem Cell	WB
Sylvie Callegari	27718247	FEBS Lett	WB

Stockage

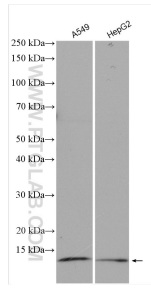
Stockage:
Stocker à -20°C. Stable pendant un an après l'expédition.
Tampon de stockage:
PBS avec azoture de sodium à 0,02 % et glycérol à 50 % pH 7,3
L'aliquotage n'est pas nécessaire pour le stockage à -20C

*** Les 20ul contiennent 0,1% de BSA.

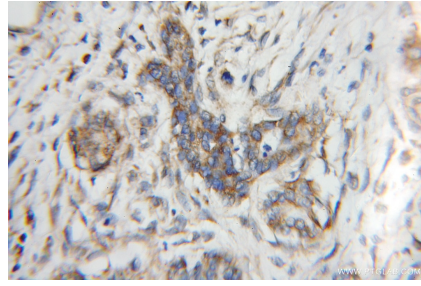
For technical support and original validation data for this product please contact:
T: 1 (888) 4PTGLAB (1-888-478-4522) (toll free in USA), or 1(312) 455-8498 (outside USA)
E: proteintech@ptglab.com
W: ptglab.com

This product is exclusively available under Proteintech Group brand and is not available to purchase from any other manufacturer.

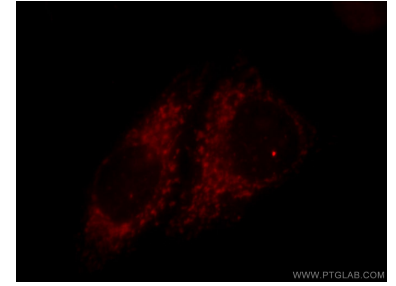
Données de validation sélectionnées



Various lysates were subjected to SDS PAGE followed by western blot with 11479-1-AP (TIMM9 antibody) at dilution of 1:600 incubated at room temperature for 1.5 hours.



Immunohistochemical analysis of paraffin-embedded human pancreas cancer using 11479-1-AP (TIMM9 antibody) at dilution of 1:100 (under 10x lens).



Immunofluorescent analysis of HepG2 cells, using TIMM9 antibody 11479-1-AP at 1:25 dilution and Rhodamine-labeled goat anti-rabbit IgG (red).