

À des fins de recherche uniquement

Anticorps Polyclonal de lapin anti-MPG



Numéro de catalogue: 11481-2-AP

3 Publications

Informations de base

Numéro de catalogue:
11481-2-AP

Taille:
150ul, Concentration: 133 µg/ml by
Bradford method using BSA as the
standard;

Hôte:
Lapin

Isotype:
IgG

Immunogen Catalog Number:
AG2034

Numéro d'acquisition GenBank:
BC014991

Identification du gène (NCBI):
4350

Nom complet:
N-methylpurine-DNA glycosylase

MW calculé
293 aa, 32 kDa

MW observés:
33 kDa

Méthode de purification:
Purification par affinité contre
l'antigène

Dilutions recommandées:
WB 1:500-1:1000
IP 0.5-4.0 ug for IP and 1:200-1:1000
for WB
IHC 1:20-1:200

Applications

Applications testées:
IHC, IP, WB, ELISA

Demandes citées:
WB

Spécificité de l'espèce:
Humain, rat, souris

Espèces citées:
Humain, souris

**Remarque-IHC: il est suggéré de démasquer
l'antigène avec un tampon de TE buffer pH
9,0; (*) À défaut, 'le démasquage de
l'antigène peut être 'effectué avec un
tampon citrate pH 6,0.**

Contrôles positifs:

WB : cellules HepG2, cellules Jurkat, cellules MCF-7

IP : cellules HepG2,

IHC : tissu de cancer de la prostate humain,

Informations générales

N-methylpurine DNA glycosylase (MPG), an initiator glycosylase of the base excision repair (BER) pathway, typically repairs alkyl-induced DNA adducts, many of which are associated with genomic instability and tumorigenic risk [PMID:22801474] MPG initiates BER by removing TMZ-induced N3-methyladenine and N7-methylguanine base lesions, leaving abasic sites (AP sites) in DNA for further processing by BER [PMID:21377995]. MPG involves in modulating the genotoxic threshold response induced by the Sn2 alkylating agent ethyl methanesulfonate (EMS) [PMID:21071726].

Publications notables

Autrice	Pubmed ID	Journal	Application
Mizuki Yamamoto	25829532	J Radiat Res	WB
Xuedan Sun	32149459	EMBO Rep	WB
Bowen Li	35712126	J Oncol	WB

Stockage

Stockage:

Stocker à -20°C. Stable pendant un an après l'expédition.

Tampon de stockage:

PBS avec azoture de sodium à 0,02 % et glycérol à 50 % pH 7,3

L'aliquotage n'est pas nécessaire pour le stockage à -20C

*** Les 20ul contiennent 0,1% de BSA.

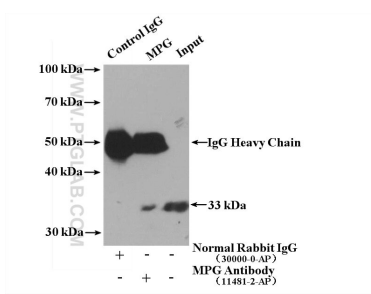
For technical support and original validation data for this product please contact:

T: 1 (888) 4PTGLAB (1-888-478-4522) (toll free
in USA), or 1(312) 455-8498 (outside USA)

E: proteintech@ptglab.com
W: ptglab.com

This product is exclusively available under Proteintech Group brand and is not available to purchase from any other manufacturer.

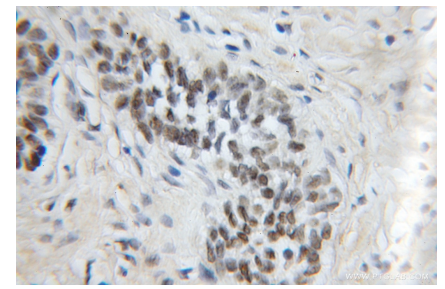
Données de validation sélectionnées



IP result of anti-MPG (IP:11481-2-AP, 4 μ g; Detection:11481-2-AP 1:300) with HepG2 cells lysate 2200 μ g.



HepG2 cells were subjected to SDS PAGE followed by western blot with 11481-2-AP (MPG antibody) at dilution of 1:100 incubated at room temperature for 1.5 hours.



Immunohistochemical analysis of paraffin-embedded human prostate cancer using 11481-2-AP (MPG antibody) at dilution of 1:50 (under 10x lens).