

À des fins de recherche uniquement

Anticorps Polyclonal de lapin anti-EIF3L



Numéro de catalogue: 11482-1-AP

2 Publications

Informations de base

Numéro de catalogue:

11482-1-AP

Taille:

150ul, Concentration: 650 µg/ml by Nanodrop and 400 µg/ml by Bradford method using BSA as the standard;

Hôte:

Lapin

Isotype:

IgG

Immunogen Catalog Number:

AG1974

Numéro d'acquisition GenBank:

BC007510

Identification du gène (NCBI):

51386

Nom complet:

eukaryotic translation initiation factor 3, subunit L

MW calculé

67 kDa

MW observés:

69 kDa

Méthode de purification:

Purification par affinité contre l'antigène

Dilutions recommandées:

WB 1:200-1:1000

Applications

Applications testées:

WB, ELISA

Demandes citées:

WB

Spécificité de l'espèce:

Humain, rat, souris

Espèces citées:

Humain

Contrôles positifs:

WB : tissu cérébral de souris, tissu cérébral de rat

Informations générales

Publications notables

Autrice	Pubmed ID	Journal	Application
Chiara Bellio	35626166	Cancers (Basel)	WB
Ruiyang Wang	32605758	Vet Microbiol	WB

Stockage

Stockage:

Stocker à -20°C. Stable pendant un an après l'expédition.

Tampon de stockage:

PBS avec azoture de sodium à 0,02 % et glycérol à 50 % pH 7,3

L'aliquotage n'est pas nécessaire pour le stockage à -20C

*** Les 20ul contiennent 0,1% de BSA.

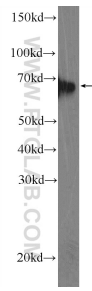
For technical support and original validation data for this product please contact:

T: 1 (888) 4PTGLAB (1-888-478-4522) (toll free in USA), or 1(312) 455-8498 (outside USA)

E: proteintech@ptglab.com
W: ptglab.com

This product is exclusively available under Proteintech Group brand and is not available to purchase from any other manufacturer.

Données de validation sélectionnées



mouse brain tissue were subjected to SDS PAGE followed by western blot with 11482-1-AP (EIF3L Antibody) at dilution of 1:300 incubated at 4 degree celsius over night.