

À des fins de recherche uniquement

Anticorps Polyclonal de lapin anti-PTPMT1



Numéro de catalogue: 11493-1-AP

Phare

4 Publications

Informations de base

Numéro de catalogue: 11493-1-AP	Numéro d'acquisition GenBank: BC020242	Méthode de purification: Purification par affinité contre l'antigène
Taille: 150ul, Concentration: 600 µg/ml by Nanodrop and 400 µg/ml by Bradford method using BSA as the standard;	Identification du gène (NCBI): 114971	Dilutions recommandées: WB 1:200-1:1000 IHC 1:20-1:200
Hôte: Lapin	Nom complet: protein tyrosine phosphatase, mitochondrial 1	
Isotype: IgG	MW calculé 201 aa, 23 kDa	
Immunogen Catalog Number: AG2063	MW observés: 21-23 kDa	

Applications

Applications testées:

IHC, WB, ELISA

Demandes citées:

IF, IHC, WB

Spécificité de l'espèce:

Humain, rat, souris

Espèces citées:

Humain, souris

Remarque-IHC: il est suggéré de démasquer l'antigène avec un tampon de TE buffer pH 9,0; (*) A défaut, 'le démasquage de l'antigène peut être 'effectué avec un tampon citrate pH 6,0.

Contrôles positifs:

WB : tissu pancréatique de souris, tissu pancréatique de rat

IHC : tissu de cancer du pancréas humain,

Informations générales

Protein Tyrosine Phosphatase localized to the Mitochondrial 1 (PTPMT1) is a highly conserved, dual-specific phosphatase that resides on the matrix-facing side of the inner mitochondrial membrane (IMM). PTPMT1 is a mitochondrial phosphatase and a vital regulator of mitochondrial activities. Current work points to roles for PTPMT1 in the regulation of mitochondrial respiration, dynamics, and ultrastructure through the modulation of pyruvate importation, the tuning of TCA cycle activity, and the synthesis of cardiolipin. PTPMT1 is highly expressed in pancreatic b cells, whose mitochondria have the important function of coupling glucose metabolism to the secretion of insulin. (PMID: 16337125, PMID: 16061174, PMID: 33335799)

Publications notables

Autrice	Pubmed ID	Journal	Application
Macus Hao-Ran Bao	33503428	Cell Rep	WB, IHC
Yanan Wang	36575176	Cell Death Dis	WB
Jing Yi	37154493	Am J Physiol Cell Physiol	WB

Stockage

Stockage:

Stocker à -20°C. Stable pendant un an après l'expédition.

Tampon de stockage:

PBS avec azoture de sodium à 0,02 % et glycérol à 50 % pH 7,3

L'aliquotage n'est pas nécessaire pour le stockage à -20C

*** Les 20ul contiennent 0,1% de BSA.

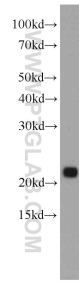
For technical support and original validation data for this product please contact:

T: 1 (888) 4PTGLAB (1-888-478-4522) (toll free in USA), or 1(312) 455-8498 (outside USA)

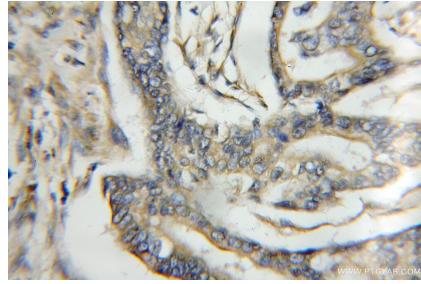
E: proteintech@ptglab.com
W: ptglab.com

This product is exclusively available under Proteintech Group brand and is not available to purchase from any other manufacturer.

Données de validation sélectionnées



mouse pancreas tissue were subjected to SDS PAGE followed by western blot with 11493-1-AP (PTPMT1 antibody) at dilution of 1:300 incubated at room temperature for 1.5 hours.



Immunohistochemical analysis of paraffin-embedded human pancreas cancer using 11493-1-AP (PTPMT1 antibody) at dilution of 1:50 (under 10x lens).