

À des fins de recherche uniquement

Anticorps Polyclonal de lapin anti-COX11



Numéro de catalogue: 11498-1-AP

3 Publications

Informations de base

Numéro de catalogue:

11498-1-AP

Taille:

150ul, Concentration: 300 µg/ml by Nanodrop and 140 µg/ml by Bradford method using BSA as the standard;

Hôte:

Lapin

Isotype:

IgG

Immunogen Catalog Number:

AG2033

Numéro d'acquisition GenBank:

BC005895

Identification du gène (NCBI):

1353

Nom complet:

COX11 homolog, cytochrome c oxidase assembly protein (yeast)

MW calculé

276 aa, 31 kDa

MW observés:

31 kDa

Méthode de purification:

Purification par affinité contre l'antigène

Dilutions recommandées:

WB 1:1000-1:6000

IP 0.5-4.0 ug for IP and 1:500-1:2000 for WB

IHC 1:20-1:200

Applications

Applications testées:

IHC, IP, WB, ELISA

Demandes citées:

WB

Spécificité de l'espèce:

Humain, rat, souris

Espèces citées:

Humain

Remarque-IHC: il est suggéré de démasquer l'antigène avec un tampon de TE buffer pH 9,0; (*) A défaut, le démasquage de l'antigène peut être effectué avec un tampon citrate pH 6,0.

Contrôles positifs:

WB : tissu hépatique de souris, tissu cérébral de souris

IP : tissu hépatique de souris,

IHC : tissu de cancer du pancréas humain,

Informations générales

Publications notables

Autrice	Pubmed ID	Journal	Application
Cortnie Hartwig	33208468	J Neurosci	
David Pacheu-Grau	32061935	J Mol Biol	WB
Akiko Shibata	34400285	Neurosci Lett	WB

Stockage

Stockage:

Stocker à -20°C. Stable pendant un an après l'expédition.

Tampon de stockage:

PBS avec azoture de sodium à 0,02 % et glycérol à 50 % pH 7,3

L'aliquotage n'est pas nécessaire pour le stockage à -20C

*** Les 20ul contiennent 0,1% de BSA.

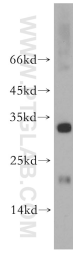
For technical support and original validation data for this product please contact:

T: 1 (888) 4PTGLAB (1-888-478-4522) (toll free in USA), or 1(312) 455-8498 (outside USA)

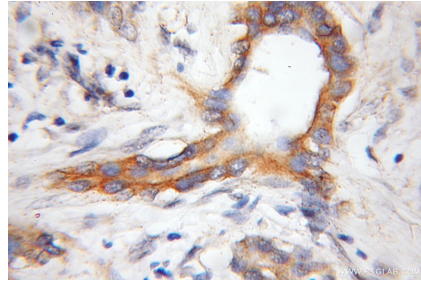
E: proteintech@ptglab.com
W: ptglab.com

This product is exclusively available under Proteintech Group brand and is not available to purchase from any other manufacturer.

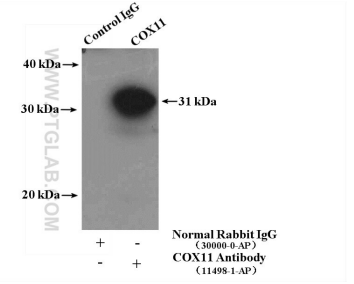
Données de validation sélectionnées



mouse liver tissue were subjected to SDS PAGE followed by western blot with 11498-1-AP (COX11 antibody) at dilution of 1:3000 incubated at room temperature for 1.5 hours.



Immunohistochemical analysis of paraffin-embedded human pancreas cancer using 11498-1-AP (COX11 antibody) at dilution of 1:50 (under 10x lens).



IP Result of anti-COX11 (IP:11498-1-AP, 4ug; Detection:11498-1-AP 1:1000) with mouse liver tissue lysate 4400ug.