

À des fins de recherche uniquement

# Anticorps Polyclonal de lapin anti-CNN3



Numéro de catalogue: 11509-1-AP

Phare

2 Publications

## Informations de base

Numéro de catalogue:

11509-1-AP

Taille:

150ul, Concentration: 200 µg/ml by Nanodrop and 173 µg/ml by Bradford method using BSA as the standard;

Hôte:

Lapin

Isotype:

IgG

Immunogen Catalog Number:

AG2068

Numéro d'acquisition GenBank:

BC025372

Identification du gène (NCBI):

1266

Nom complet:

calponin 3, acidic

MW calculé

329 aa, 36 kDa

MW observés:

36 kDa

Méthode de purification:

Purification par affinité contre l'antigène

Dilutions recommandées:

WB 1:1000-1:6000

IP 0.5-4.0 ug for IP and 1:500-1:1000 for WB

IHC 1:50-1:500

IF 1:10-1:100

## Applications

Applications testées:

IF, IHC, IP, WB, ELISA

Demandes citées:

IF, WB

Spécificité de l'espèce:

Humain, rat, souris

Espèces citées:

Humain, souris

**Remarque-IHC: il est suggéré de démasquer l'antigène avec un tampon de TE buffer pH 9,0; (\*) A défaut, 'le démasquage de l'antigène peut être effectué avec un tampon citrate pH 6,0.**

Contrôles positifs:

WB : cellules HCT 116, cellules HEK-293, cellules HepG2, cellules NIH/3T3, tissu de muscle squelettique humain, tissu rénal humain

IP : cellules HEK-293,

IHC : tissu de cancer de la prostate humaine, tissu cutané humain, tissu de cancer de l'estomac humain, tissu d'hystéromyome humain

IF : cellules HeLa,

## Informations générales

### Publications notables

Autrice	Pubmed ID	Journal	Application
Taha A Jan	34260939	Cell Rep	IF
Keun-Seok Hong	30911294	Gastroenterol Res Pract	WB

## Stockage

Stockage:

Stocker à -20°C. Stable pendant un an après l'expédition.

Tampon de stockage:

PBS avec azoture de sodium à 0,02 % et glycérol à 50 % pH 7,3

L'aliquotage n'est pas nécessaire pour le stockage à -20C

\*\*\* Les 20ul contiennent 0,1% de BSA.

For technical support and original validation data for this product please contact:

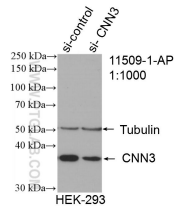
T: 1 (888) 4PTGLAB (1-888-478-4522) (toll free in USA), or 1(312) 455-8498 (outside USA)

E: proteintech@ptglab.com

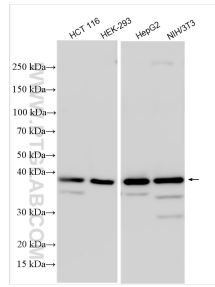
W: ptglab.com

This product is exclusively available under Proteintech Group brand and is not available to purchase from any other manufacturer.

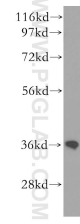
## Données de validation sélectionnées



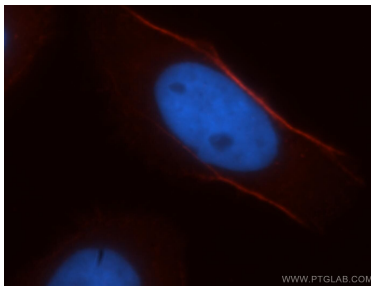
WB result of CNN3 antibody (11509-1-AP; 1:1000; incubated at room temperature for 1.5 hours) with sh-Control and sh-CNN3 transfected HEK-293 cells.



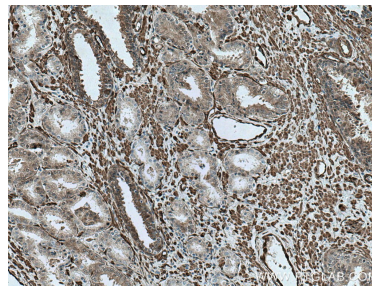
Various lysates were subjected to SDS PAGE followed by western blot with 11509-1-AP (CNN3 antibody) at dilution of 1:3000 incubated at room temperature for 1.5 hours.



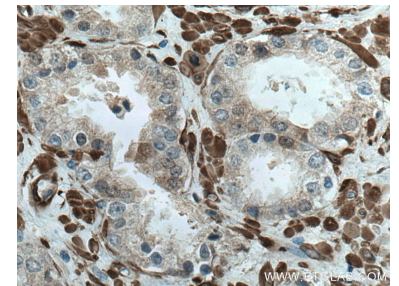
human kidney tissue were subjected to SDS PAGE followed by western blot with 11509-1-AP (CNN3 antibody) at dilution of 1:500 incubated at room temperature for 1.5 hours.



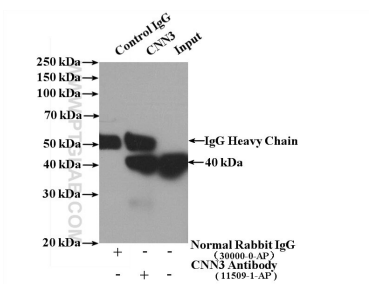
Immunofluorescent analysis of HeLa cells, using CNN3 antibody 11509-1-AP at 1:25 dilution and Rhodamine-labeled goat anti-rabbit IgG (red). Blue pseudocolor = DAPI (fluorescent DNA dye).



Immunohistochemical analysis of paraffin-embedded human prostate cancer tissue slide using 11509-1-AP (CNN3 antibody) at dilution of 1:200 (under 10x lens). Heat mediated antigen retrieval with Tris-EDTA buffer (pH 9.0).



Immunohistochemical analysis of paraffin-embedded human prostate cancer tissue slide using 11509-1-AP (CNN3 antibody) at dilution of 1:200 (under 40x lens). Heat mediated antigen retrieval with Tris-EDTA buffer (pH 9.0).



IP Result of anti-CNN3 (IP:11509-1-AP, 4ug; Detection:11509-1-AP 1:500) with HEK-293 cells lysate 3000ug.