

À des fins de recherche uniquement

Anticorps Polyclonal de lapin anti-PHF15



Numéro de catalogue: 11513-1-AP

1 Publications

Informations de base

Numéro de catalogue:

11513-1-AP

Numéro d'acquisition GenBank:

BC021962

Méthode de purification:

Purification par affinité contre l'antigène

Taille:

150ul, Concentration: 350 µg/ml by Nanodrop and 287 µg/ml by Bradford method using BSA as the standard;

Identification du gène (NCBI):

23338

Dilutions recommandées:

WB 1:1000-1:4000

Hôte:

Lapin

Nom complet:

PHD finger protein 15

MW calculé

791 aa, 88 kDa

Isotype:

IgG

MW observés:

110-120 kDa

Immunogen Catalog Number:

AG2073

Applications

Applications testées:

WB, ELISA

Contrôles positifs:

WB : cellules MDCK,

Demandes citées:

WB

Spécificité de l'espèce:

canin, Humain

Espèces citées:

Humain

Informations générales

Publications notables

Auteur	Pubmed ID	Journal	Application
Suli Lv	35970393	J Biol Chem	WB

Stockage

Stockage:

Stocker à -20°C. Stable pendant un an après l'expédition.

Tampon de stockage:

PBS avec azotate de sodium à 0,02 % et glycérol à 50 % pH 7,3

L'aliquotage n'est pas nécessaire pour le stockage à -20C

*** Les 20ul contiennent 0,1% de BSA.

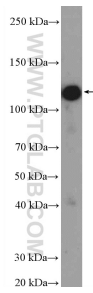
For technical support and original validation data for this product please contact:

T: 1 (888) 4PTGLAB (1-888-478-4522) (toll free in USA), or 1(312) 455-8498 (outside USA)

E: proteintech@ptglab.com
W: ptglab.com

This product is exclusively available under Proteintech Group brand and is not available to purchase from any other manufacturer.

Données de validation sélectionnées



MDCK cells were subjected to SDS PAGE followed by western blot with 11513-1-AP (PHF15 antibody) at dilution of 1:2000 incubated at room temperature for 1.5 hours.