

À des fins de recherche uniquement

Anticorps Polyclonal de lapin anti-CENPJ



Numéro de catalogue: 11517-1-AP

Phare

46 Publications

Informations de base

Numéro de catalogue:

11517-1-AP

Taille:

150ul, Concentration: 650 µg/ml by Nanodrop;

Hôte:

Lapin

Isotype:

IgG

Immunogen Catalog Number:

AG2078

Numéro d'acquisition GenBank:

BC024209

Identification du gène (NCBI):

55835

Nom complet:

centromere protein J

MW calculé

1338 aa, 153 kDa

MW observés:

153 kDa

Méthode de purification:

Purification par affinité contre l'antigène

Dilutions recommandées:

WB 1:500-1:1000

IF 1:50-1:500

Applications

Applications testées:

IF, WB, ELISA

Demandes citées:

IF, IHC, WB

Spécificité de l'espèce:

Humain, rat, souris

Espèces citées:

Humain, poisson-zèbre, rat, souris

Contrôles positifs:

WB : tissu testiculaire de souris, cellules Jurkat

IF : cellules HepG2,

Informations générales

CENPJ, also named as CPAP, LAP and LIP1, belongs to the TCP10 family. It plays an important role in cell division and centrosome function by participating in centriole duplication. CENPJ inhibits microtubule nucleation from the centrosome.

Publications notables

Autrice	Pubmed ID	Journal	Application
Søs Grønbaek Holdgaard	31519908	Nat Commun	IF
Franz Meitinger	32908304	Nature	IF
Daniel Van de Mark	26337392	Mol Biol Cell	IF

Stockage

Stockage:

Stocker à -20°C. Stable pendant un an après l'expédition.

Tampon de stockage:

PBS avec azoture de sodium à 0,02 % et glycérol à 50 % pH 7,3

L'aliquotage n'est pas nécessaire pour le stockage à -20C

*** Les 20ul contiennent 0,1% de BSA.

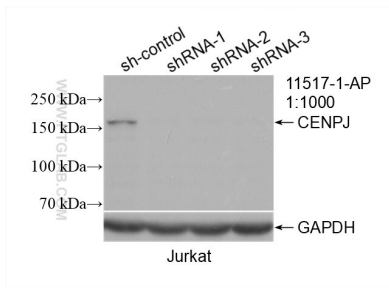
For technical support and original validation data for this product please contact:

T: 1 (888) 4PTGLAB (1-888-478-4522) (toll free in USA), or 1(312) 455-8498 (outside USA)

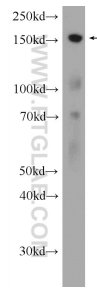
E: proteintech@ptglab.com
W: ptglab.com

This product is exclusively available under Proteintech Group brand and is not available to purchase from any other manufacturer.

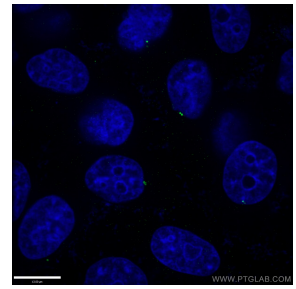
Données de validation sélectionnées



WB result of CENPJ antibody (11517-1-AP; 1:1000; incubated at room temperature for 1.5 hours) with sh-Control and sh-CENPJ transfected Jurkat cells.



mouse testis tissue were subjected to SDS PAGE followed by western blot with 11517-1-AP (CENPJ) Antibody at dilution of 1:600 incubated at room temperature for 1.5 hours.



Immunofluorescent analysis of (-20°C Ethanol) fixed HepG2 cells using 11517-1-AP (CENPJ) antibody at dilution of 1:100 and Alexa Fluor 488-conjugated AffiniPure Goat Anti-Rabbit IgG(H+L).