

À des fins de recherche uniquement

Anticorps Polyclonal de lapin anti-MFSD10



Numéro de catalogue: 11518-1-AP

1 Publications

Informations de base

Numéro de catalogue:

11518-1-AP

Taille:

150ul , Concentration: 350 µg/ml by Nanodrop and 233 µg/ml by Bradford method using BSA as the standard;

Hôte:

Lapin

Isotype:

IgG

Immunogen Catalog Number:

AG2080

Numéro d'acquisition GenBank:

BC014979

Identification du gène (NCBI):

10227

Nom complet:

major facilitator superfamily domain containing 10

MW calculé

455 aa, 48 kDa

MW observés:

48-52 kDa

Méthode de purification:

Purification par affinité contre l'antigène

Dilutions recommandées:

WB 1:500-1:1000

Applications

Applications testées:

WB, ELISA

Demandes citées:

WB

Spécificité de l'espèce:

Humain, rat, souris

Espèces citées:

souris

Contrôles positifs:

WB : tissu cardiaque de souris,

Informations générales

Publications notables

Autrice	Pubmed ID	Journal	Application
Mehdi Eshraghi	33674575	Nat Commun	WB

Stockage

Stockage:

Stocker à -20°C. Stable pendant un an après l'expédition.

Tampon de stockage:

PBS avec azoture de sodium à 0,02 % et glycérol à 50 % pH 7,3

L'aliquotage n'est pas nécessaire pour le stockage à -20C

*** Les 20ul contiennent 0,1% de BSA.

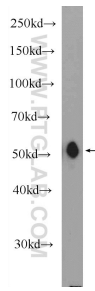
For technical support and original validation data for this product please contact:

T: 1 (888) 4PTGLAB (1-888-478-4522) (toll free in USA), or 1(312) 455-8498 (outside USA)

E: proteintech@ptglab.com
W: ptglab.com

This product is exclusively available under Proteintech Group brand and is not available to purchase from any other manufacturer.

Données de validation sélectionnées



mouse heart tissue were subjected to SDS PAGE followed by western blot with 11518-1-AP (MFSD10 Antibody) at dilution of 1:600 incubated at 4 degree celsius over night.