

À des fins de recherche uniquement

Anticorps Polyclonal de lapin anti-ECM1



Numéro de catalogue: 11521-1-AP

21 Publications

Informations de base

Numéro de catalogue: 11521-1-AP	Numéro d'acquisition GenBank: BC023505	Méthode de purification: Purification par affinité contre l'antigène
Taille: 150ul , Concentration: 300 µg/ml by Nanodrop and 187 µg/ml by Bradford method using BSA as the standard;	Identification du gène (NCBI): 1893	Dilutions recommandées: WB 1:500-1:2000 IHC 1:100-1:400 IF 1:50-1:500
Hôte: Lapin	Nom complet: extracellular matrix protein 1	
Isotype: IgG	MW calculé 540 aa, 61 kDa	
Immunogen Catalog Number: AG2084	MW observés: 50-55 kDa	

Applications

Applications testées:

IF, IHC, WB, ELISA

Demandes citées:

IF, IHC, WB

Spécificité de l'espèce:

Humain, rat, souris

Espèces citées:

canin, Humain, souris

Remarque-IHC: il est suggéré de démasquer l'antigène avec un tampon de TE buffer pH 9,0; (*) À défaut, 'le démasquage de l'antigène peut être 'effectué avec un tampon citrate pH 6,0.

Contrôles positifs:

WB : cellules A549, cellules A375, cellules HepG2, cellules LO2, cellules MCF-7, tissu hépatique de souris, tissu pancréatique de rat, tissu pancréatique de souris, tissu rénal de souris

IHC : tissu de cancer de la thyroïde humaine, tissu de cancer du pancréas humain, tissu de cancer du poumon humain, tissu de cancer du sein humain

IF : cellules HepG2,

Informations générales

Extracellular matrix protein 1 (ECM1) is a glycoprotein involved in a number of biological processes such as bone formation, skin differentiation, cell proliferation, and promotes angiostasis. ECM1 is expressed in breast cancer and could participate in cell migration and angiogenesis. Pathologically, ECM1 contributes to the formation and metastasis of several types of cancer including breast, thyroid and hepatocellular cancers. (PMID:21128013) It inhibits MMP9 proteolytic activity. ECM1 protein is a possible trigger for angiogenesis, tumor progression and malignancies (PMID:21497598).

Publications notables

Autrice	Pubmed ID	Journal	Application
L Gan	29059156	Oncogene	IF
Jie Yang	34816866	Mol Omics	WB
Gregory Mazo	27818179	Dev Cell	

Stockage

Stockage:

Stocker à -20°C. Stable pendant un an après l'expédition.

Tampon de stockage:

PBS avec azoture de sodium à 0,02 % et glycérol à 50 % pH 7,3

L'aliquotage n'est pas nécessaire pour le stockage à -20C

*** Les 20ul contiennent 0,1% de BSA.

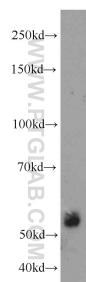
For technical support and original validation data for this product please contact:

T: 1 (888) 4PTGLAB (1-888-478-4522) (toll free in USA), or 1(312) 455-8498 (outside USA)

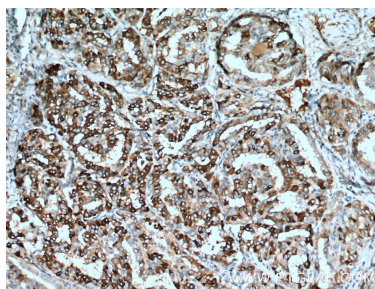
E: proteintech@ptglab.com
W: ptglab.com

This product is exclusively available under Proteintech Group brand and is not available to purchase from any other manufacturer.

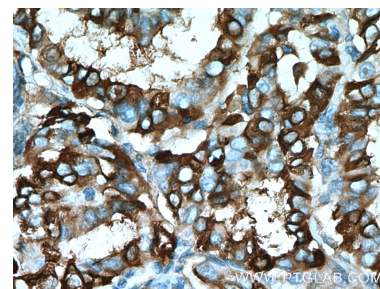
Données de validation sélectionnées



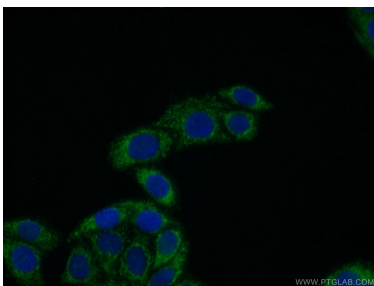
A549 cells were subjected to SDS PAGE followed by western blot with 11521-1-AP (ECM1 antibody) at dilution of 1:1500 incubated at room temperature for 1.5 hours.



Immunohistochemical analysis of paraffin-embedded human thyroid cancer tissue slide using 11521-1-AP (ECM1 Antibody) at dilution of 1:200 (under 10x lens). Heat mediated antigen retrieval with Tris-EDTA buffer (pH 9.0).



Immunohistochemical analysis of paraffin-embedded human thyroid cancer tissue slide using 11521-1-AP (ECM1 Antibody) at dilution of 1:200 (under 40x lens). Heat mediated antigen retrieval with Tris-EDTA buffer (pH 9.0).



Immunofluorescent analysis of (10% Formaldehyde) fixed HepG2 cells using 11521-1-AP (ECM1 antibody) at dilution of 1:50 and Alexa Fluor 488-conjugated AffiniPure Goat Anti-Rabbit IgG(H+L).