

À des fins de recherche uniquement

Anticorps Polyclonal de lapin anti-MCC



Numéro de catalogue: 11525-1-AP

Phare

4 Publications

Informations de base

Numéro de catalogue:
11525-1-AP

Taille:
150ul, Concentration: 500 µg/ml by Nanodrop and 273 µg/ml by Bradford method using BSA as the standard;

Hôte:
Lapin

Isotype:
IgG

Immunogen Catalog Number:
AG2089

Numéro d'acquisition GenBank:
BC018919

Identification du gène (NCBI):
4163

Nom complet:
mutated in colorectal cancers

MW calculé
829 aa, 93 kDa

MW observés:
98 kDa, 113-118 kDa

Méthode de purification:
Purification par affinité contre l'antigène

Dilutions recommandées:
WB 1:500-1:2000
IP 0.5-4.0 ug for IP and 1:500-1:1000 for WB
IHC 1:50-1:500
IF 1:10-1:100

Applications

Applications testées:
IF, IHC, IP, WB, ELISA

Demandes citées:
IF, IHC, WB

Spécificité de l'espèce:
Humain, souris

Espèces citées:
Humain, souris

Remarque-IHC: il est suggéré de démasquer l'antigène avec un tampon de TE buffer pH 9,0; (*) A défaut, 'le démasquage de l'antigène peut être effectué avec un tampon citrate pH 6,0.

Contrôles positifs:

WB : tissu cérébral humain fœtal, cellules LO2, tissu cérébral humain, tissu hépatique de souris

IP : cellules PC-3,

IHC : tissu de cancer de la prostate humain,

IF : cellules PC-3,

Informations générales

MCC (mutated in colorectal cancers) gene been previously been identified by virtue of its mutation in human colorectal tumors. As a candidate for the putative colorectal tumor suppressor gene located at 5q21, MCC protein suppresses cell proliferation and the Wnt/b-catenin pathway in colorectal cancer cells. In addition, MCC is involved in cell migration via binding with Scrib and b-catenin,

Publications notables

Autrice	Pubmed ID	Journal	Application
F A Benthani	29035389	Oncogene	IF
Hui Song	34926519	Front Med (Lausanne)	WB,IHC,IF
Corbo Claudia C	22623141	Proteomics	WB

Stockage

Stockage:

Stocker à -20°C. Stable pendant un an après l'expédition.

Tampon de stockage:

PBS avec azoture de sodium à 0,02 % et glycérol à 50 % pH 7,3

L'aliquotage n'est pas nécessaire pour le stockage à -20C

*** Les 20ul contiennent 0,1% de BSA.

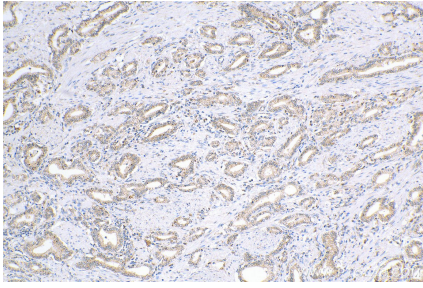
For technical support and original validation data for this product please contact:

T: 1 (888) 4PTGLAB (1-888-478-4522) (toll free in USA), or 1(312) 455-8498 (outside USA)

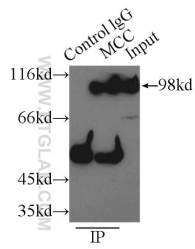
E: proteintech@ptglab.com
W: ptglab.com

This product is exclusively available under Proteintech Group brand and is not available to purchase from any other manufacturer.

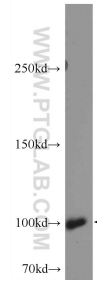
Données de validation sélectionnées



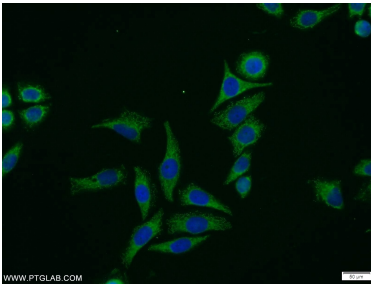
Immunohistochemical analysis of paraffin-embedded human prostate cancer tissue slide using 11525-1-AP (MCC antibody) at dilution of 1:200 (under 10x lens). Heat mediated antigen retrieval with Tris-EDTA buffer (pH 9.0).



IP Result of anti-MCC (IP:11525-1-AP, 3ug; Detection:11525-1-AP 1:500) with PC-3 cells lysate 5000ug.



fetal human brain tissue were subjected to SDS PAGE followed by western blot with 11525-1-AP (MCC Antibody) at dilution of 1:1000 incubated at room temperature for 1.5 hours.



Immunofluorescent analysis of PC-3 cells using 11525-1-AP (MCC antibody) at dilution of 1:25 and Alexa Fluor 488-conjugated AffiniPure Goat Anti-Rabbit IgG(H+L).