

À des fins de recherche uniquement

Anticorps Polyclonal de lapin anti-MEPCE



Numéro de catalogue: 11526-1-AP

4 Publications

Informations de base

Numéro de catalogue: 11526-1-AP	Numéro d'acquisition GenBank: BC018935	Méthode de purification: Purification par affinité contre l'antigène
Taille: 150ul, Concentration: 400 µg/ml by Nanodrop and 300 µg/ml by Bradford method using BSA as the standard;	Identification du gène (NCBI): 56257	Dilutions recommandées: WB 1:500-1:1000 IHC 1:20-1:200
Hôte: Lapin	Nom complet: methylphosphate capping enzyme	
Isotype: IgG	MW calculé: 689 aa, 74 kDa	
Immunogen Catalog Number: AG2092	MW observés: 74 kDa	

Applications

Applications testées: IHC, WB, ELISA	Contrôles positifs: WB : cellules HeLa, cellules K-562 IHC : tissu de cancer du côlon humain,
Demandes citées: IP, WB	
Spécificité de l'espèce: Humain	
Espèces citées: Humain, poisson-zèbre	
Remarque-IHC: il est suggéré de démasquer l'antigène avec un tampon de TE buffer pH 9,0; (*) A défaut, 'le démasquage de l'antigène peut être 'effectué avec un tampon citrate pH 6,0.	

Informations générales

MEPCE is a Component of the 75K snRNP complex, and a S-adenosyl-L-methionine-dependent methyltransferase that adds a methylphosphate cap at the 5'-end of 75K snRNA, which leads to its stabilization.

Publications notables

Autrice	Pubmed ID	Journal	Application
Eilebrecht Sebastian S	21957495	RNA Biol	WB
Kamaleldin E Elagib	24369834	Dev Cell	WB
Eilebrecht Sebastian S	21087998	Nucleic Acids Res	WB

Stockage

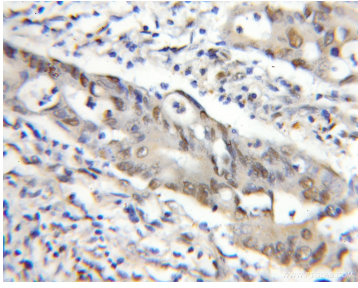
Stockage:
Stocker à -20°C. Stable pendant un an après l'expédition.
Tampon de stockage:
PBS avec azoture de sodium à 0,02 % et glycérol à 50 % pH 7,3
L'aliquotage n'est pas nécessaire pour le stockage à -20C

*** Les 20ul contiennent 0,1% de BSA.

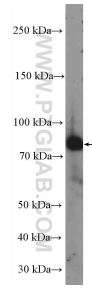
For technical support and original validation data for this product please contact:
T: 1 (888) 4PTGLAB (1-888-478-4522) (toll free in USA), or 1(312) 455-8498 (outside USA)
E: proteintech@ptglab.com
W: ptglab.com

This product is exclusively available under Proteintech Group brand and is not available to purchase from any other manufacturer.

Données de validation sélectionnées



Immunohistochemical analysis of paraffin-embedded human colon cancer using 11526-1-AP (MEPCE antibody) at dilution of 1:50 (under 10x lens).



HeLa cells were subjected to SDS PAGE followed by western blot with 11526-1-AP (MEPCE Antibody) at dilution of 1:600 incubated at room temperature for 1.5 hours.