

À des fins de recherche uniquement

Anticorps Polyclonal de lapin anti-ASCC2



Numéro de catalogue: 11529-1-AP

3 Publications

Informations de base

Numéro de catalogue:

11529-1-AP

Numéro d'acquisition GenBank:

BC025368

Méthode de purification:

Purification par affinité contre l'antigène

Taille:

150ul, Concentration: 1200 µg/ml by Nanodrop;

Identification du gène (NCBI):

84164

Dilutions recommandées:

WB 1:500-1:3000
IP 0.5-4.0 ug for IP and 1:500-1:2000 for WB
IHC 1:20-1:200
IF 1:10-1:100

Hôte:

Lapin

Nom complet:

activating signal cointegrator 1 complex subunit 2

Isotype:

IgG

MW calculé

757 aa, 86 kDa

Immunogen Catalog Number:

AG2100

MW observés:

90-100 kDa

Applications

Applications testées:

FC, IF, IHC, IP, WB, ELISA

Contrôles positifs:

WB : cellules HEK-293T, cellules HeLa, tissu cérébral de rat, tissu cérébral de souris, tissu cérébral humain, tissu de côlon de souris, tissu de côlon humain

Demandes citées:

WB

IP : cellules HeLa,

Spécificité de l'espèce:

Humain, rat, souris

IHC : tissu de cancer du côlon humain,

Espèces citées:

Humain, souris

IF : cellules HepG2,

Remarque-IHC: il est suggéré de démasquer l'antigène avec un tampon de TE buffer pH 9,0; (*) À défaut, le démasquage de l'antigène peut être effectué avec un tampon citrate pH 6,0.

Informations générales

Publications notables

Autrice	Pubmed ID	Journal	Application
Junqiao Jia	33139697	Nat Commun	WB
Wen-Jin Chen	37386638	Chin Med	WB
Junqiao Jia	37019967	Nat Commun	WB

Stockage

Stockage:

Stocker à -20°C. Stable pendant un an après l'expédition.

Tampon de stockage:

PBS avec azoture de sodium à 0,02 % et glycérol à 50 % pH 7,3

L'aliquoteage n'est pas nécessaire pour le stockage à -20C

*** Les 20ul contiennent 0,1% de BSA.

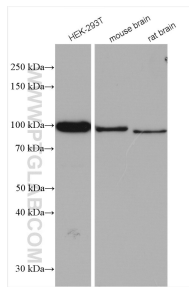
For technical support and original validation data for this product please contact:

T: 1 (888) 4PTGLAB (1-888-478-4522) (toll free in USA), or 1(312) 455-8498 (outside USA)

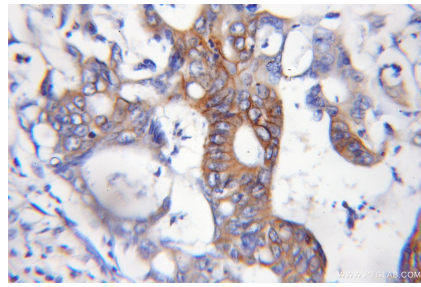
E: proteintech@ptglab.com
W: ptglab.com

This product is exclusively available under Proteintech Group brand and is not available to purchase from any other manufacturer.

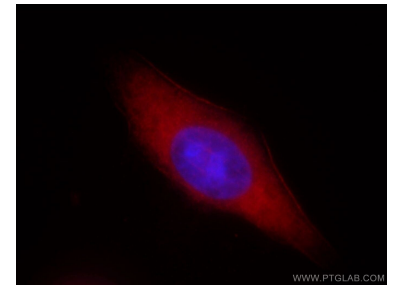
Données de validation sélectionnées



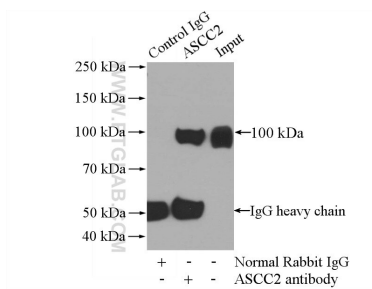
Various lysates were subjected to SDS PAGE followed by western blot with 11529-1-AP (ASCC2 antibody) at dilution of 1:1500 incubated at room temperature for 1.5 hours.



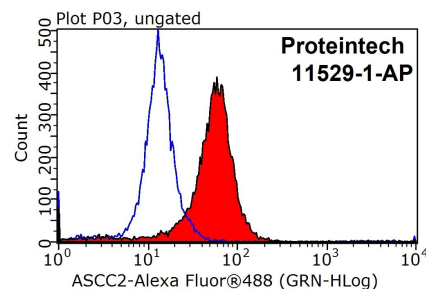
Immunohistochemical analysis of paraffin-embedded human colon cancer using 11529-1-AP (ASCC2 antibody) at dilution of 1:100 (under 10x lens).



Immunofluorescent analysis of HepG2 cells, using ASCC2 antibody 11529-1-AP at 1:25 dilution and Rhodamine-labeled goat anti-rabbit IgG (red). Blue pseudocolor = DAPI (fluorescent DNA dye).



IP Result of anti-ASCC2 (IP:11529-1-AP, 4ug; Detection:11529-1-AP 1:1000) with HeLa cells lysate 2640ug.



1x10⁶ HepG2 cells were stained with 0.2ug ASCC2 antibody (11529-1-AP, red) and control antibody (blue). Fixed with 90% MeOH blocked with 3% BSA (30 min). Alexa Fluor 488-conjugated AffiniPure Goat Anti-Rabbit IgG(H+L) with dilution 1:1000.