

À des fins de recherche uniquement

Anticorps Polyclonal de lapin anti-FBF1



Numéro de catalogue: 11531-1-AP

Phare

22 Publications

Informations de base

Numéro de catalogue:

11531-1-AP

Taille:

150ul, Concentration: 600 µg/ml by Nanodrop;

Hôte:

Lapin

Isotype:

IgG

Immunogen Catalog Number:

AG2106

Numéro d'acquisition GenBank:

BC023549

Identification du gène (NCBI):

85302

Nom complet:

Fas (TNFRSF6) binding factor 1

MW calculé

1133 aa, 125 kDa

MW observés:

130 kDa

Méthode de purification:

Purification par affinité contre l'antigène

Dilutions recommandées:

IF 1:200-1:800

Applications

Applications testées:

IF, ELISA

Demandes citées:

IF, IHC, IP, WB

Spécificité de l'espèce:

Humain, souris

Espèces citées:

Humain, souris

Contrôles positifs:

IF : cellules A549, cellules HUVEC

Informations générales

FBF1, also named as ALB and KIAA1863, is keratin-binding protein required for epithelial cell polarization. It is involved in apical junction complex (AJC) assembly via its interaction with PARD3. FBF1 is required for ciliogenesis. FBF1 has six isoforms with MW 125-127 kDa, 99 kDa, 69 kDa and 55 kDa. This antibody is induced by N-terminal (20-347aa) of FBF1. It recognizes all the six isoforms.

Publications notables

Autrice	Pubmed ID	Journal	Application
Lei Wang	30258116	Nat Commun	IF
Michelle Reed	36074756	PLoS Genet	IHC
Akihito Inoko	30318703	Genes Cells	WB,IF

Stockage

Stockage:

Stocker à -20°C. Stable pendant un an après l'expédition.

Tampon de stockage:

PBS avec azoture de sodium à 0,02 % et glycérol à 50 % pH 7,3

L'aliquotage n'est pas nécessaire pour le stockage à -20C

*** Les 20ul contiennent 0,1% de BSA.

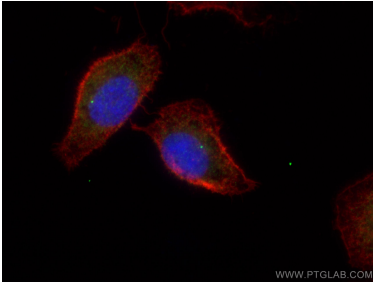
For technical support and original validation data for this product please contact:

T: 1 (888) 4PTGLAB (1-888-478-4522) (toll free in USA), or 1(312) 455-8498 (outside USA)

E: proteintech@ptglab.com
W: ptglab.com

This product is exclusively available under Proteintech Group brand and is not available to purchase from any other manufacturer.

Données de validation sélectionnées



Immunofluorescent analysis of (4% PFA) fixed A549 cells using FBF1 antibody (11531-1-AP) at dilution of 1:400 and CoraLite®488-Conjugated AffiniPure Goat Anti-Rabbit IgG(H+L).