

À des fins de recherche uniquement

Anticorps Polyclonal de lapin anti- PREP



Numéro de catalogue: 11536-1-AP

Phare

7 Publications

Informations de base

Numéro de catalogue:
11536-1-AP

Taille:
150ul, Concentration: 350 µg/ml by
Nanodrop and 300 µg/ml by Bradford
method using BSA as the standard;

Hôte:
Lapin

Isotype:
IgG

Immunogen Catalog Number:
AG2101

Numéro d'acquisition GenBank:
BC030636

Identification du gène (NCBI):
5550

Nom complet:
prolyl endopeptidase

MW calculé
710 aa, 81 kDa

MW observés:
81 kDa

Méthode de purification:
Purification par affinité contre
l'antigène

Dilutions recommandées:
WB 1:500-1:1000
IHC 1:100-1:400
IF 1:50-1:500

Applications

Applications testées:
IF, IHC, WB, ELISA

Demandes citées:
IF, IHC, WB

Spécificité de l'espèce:
Humain, rat, souris

Espèces citées:
Humain, souris, Hamster

**Remarque-IHC: il est suggéré de démasquer
l'antigène avec un tampon de TE buffer pH
9,0; (*) A défaut, 'le démasquage de
l'antigène peut être 'effectué avec un
tampon citrate pH 6,0.**

Contrôles positifs:

WB : tissu pulmonaire humain, cellules Jurkat, tissu
pulmonaire de souris

IHC : tissu de tumeur ovarienne humain, tissu de
cancer du côlon humain, tissu de gliome humain

IF : cellules A549,

Informations générales

PREP, also named as PE and PEP, belongs to the peptidase S9A family. It cleaves peptide bonds on the C-terminal side of prolyl residues within peptides that are up to approximately 30 amino acids long. Together with MMPs, PREP may play an important role in the formation of PGP and thus in the pathophysiology of lung emphysema. PREP is the only enzyme directly capable of cleaving PGP from shorter portions of collagen. (PMID:21112944)

Publications notables

Autrice	Pubmed ID	Journal	Application
Hui Zeng	32473218	Int J Biol Macromol	WB
Jia Wang	35737520	J Gen Virol	IF
Overbeek Saskia A SA	23383243	PLoS One	WB,IHC,IF

Stockage

Stockage:

Stocker à -20°C. Stable pendant un an après l'expédition.

Tampon de stockage:

PBS avec azoture de sodium à 0,02 % et glycérol à 50 % pH 7,3

L'aliquotage n'est pas nécessaire pour le stockage à -20C

***** Les 20ul contiennent 0,1% de BSA.**

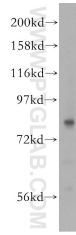
For technical support and original validation data for this product please contact:

T: 1 (888) 4PTGLAB (1-888-478-4522) (toll free
in USA), or 1(312) 455-8498 (outside USA)

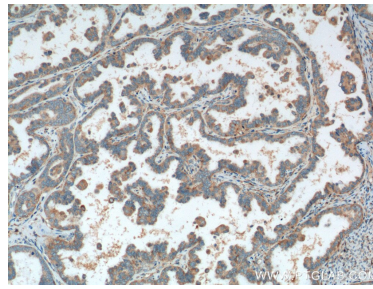
E: proteintech@ptglab.com
W: ptglab.com

**This product is exclusively available under Proteintech
Group brand and is not available to purchase from any
other manufacturer.**

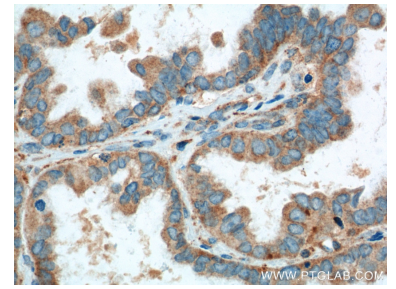
Données de validation sélectionnées



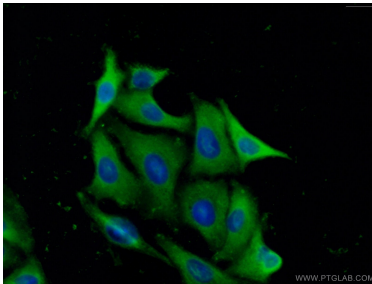
human lung tissue were subjected to SDS PAGE followed by western blot with 11536-1-AP (PREP antibody) at dilution of 1:400 incubated at room temperature for 1.5 hours.



Immunohistochemical analysis of paraffin-embedded human ovary tumor tissue slide using 11536-1-AP (PREP Antibody) at dilution of 1:200 (under 10x lens). Heat mediated antigen retrieval with Tris-EDTA buffer (pH 9.0).



Immunohistochemical analysis of paraffin-embedded human ovary tumor tissue slide using 11536-1-AP (PREP Antibody) at dilution of 1:200 (under 40x lens). Heat mediated antigen retrieval with Tris-EDTA buffer (pH 9.0).



Immunofluorescent analysis of (-20°C Ethanol) fixed A549 cells using 11536-1-AP (PREP antibody) at dilution of 1:50 and Alexa Fluor 488-conjugated AffiniPure Goat Anti-Rabbit IgG(H+L).