

À des fins de recherche uniquement

Anticorps Polyclonal de lapin anti-PLAGL2



Numéro de catalogue: 11540-1-AP

Phare

10 Publications

Informations de base

Numéro de catalogue: 11540-1-AP	Numéro d'acquisition GenBank: BC023655	Méthode de purification: Purification par affinité contre l'antigène
Taille: 150ul , Concentration: 450 µg/ml by Nanodrop;	Identification du gène (NCBI): 5326	Dilutions recommandées: WB 1:1000-1:4000
Hôte: Lapin	Nom complet: pleiomorphic adenoma gene-like 2	
Isotype: IgG	MW calculé: 496 aa, 55 kDa	
Immunogen Catalog Number: AG2137	MW observés: 50-55 kDa, 70 kDa	

Applications

Applications testées: WB, ELISA	Contrôles positifs: WB : cellules Raji, tissu rénal de souris
Demandes citées: ChIP, IF, IHC, IP, WB	
Spécificité de l'espèce: Humain, souris	
Espèces citées: Humain, souris	

Informations générales

PLAGL2, also named KIAA0198, belongs to the krueppel C2H2-type zinc-finger protein family. It shows weak transcriptional activatory activity. PLAGL2, a proto-oncogene, is implicated in a variety of cancers including acute myeloid leukemia (AML), malignant glioma, colon cancer, and lung adenocarcinoma. PLAGL2 can function as a tumor suppressor by initiating cell cycle arrest and apoptosis. The calculated molecular weight of PLAGL2 is 55 kDa, but the SUMO1-modified form is 68 kDa (PMID: 30535429).

Publications notables

Autrice	Pubmed ID	Journal	Application
Kari R. Fischer	36399309	Genes Genomics	WB,IF
Liang Wu	30822775	Pediatr Res	WB,IHC
Daojiang Li	31279780	EBioMedicine	WB,IHC,IF

Stockage

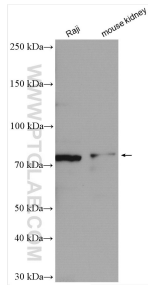
Stockage:
Stocker à -20°C. Stable pendant un an après l'expédition.
Tampon de stockage:
PBS avec azoture de sodium à 0,02 % et glycérol à 50 % pH 7,3
L'aliquotage n'est pas nécessaire pour le stockage à -20C

*** Les 20ul contiennent 0,1% de BSA.

For technical support and original validation data for this product please contact:
T: 1 (888) 4PTGLAB (1-888-478-4522) (toll free in USA), or 1(312) 455-8498 (outside USA)
E: proteintech@ptglab.com
W: ptglab.com

This product is exclusively available under Proteintech Group brand and is not available to purchase from any other manufacturer.

Données de validation sélectionnées



Various lysates were subjected to SDS PAGE followed by western blot with 11540-1-AP (PLAGL2 antibody) at dilution of 1:2000 incubated at room temperature for 1.5 hours.