

À des fins de recherche uniquement

# Anticorps Polyclonal de lapin anti-ORC5L



Numéro de catalogue: 11542-1-AP

2 Publications

## Informations de base

<b>Numéro de catalogue:</b> 11542-1-AP	<b>Numéro d'acquisition GenBank:</b> BC023652	<b>Méthode de purification:</b> Purification par affinité contre l'antigène
<b>Taille:</b> 150ul , Concentration: 233 µg/ml by Bradford method using BSA as the standard;	<b>Identification du gène (NCBI):</b> 5001	<b>Dilutions recommandées:</b> WB 1:500-1:1000 IHC 1:20-1:200 IF 1:50-1:500
<b>Hôte:</b> Lapin	<b>Nom complet:</b> origin recognition complex, subunit 5-like (yeast)	
<b>Isotype:</b> IgG	<b>MW calculé</b> 435 aa, 50 kDa	
<b>Immunogen Catalog Number:</b> AG2133	<b>MW observés:</b> 50 kDa	

## Applications

### Applications testées:

IF, IHC, WB, ELISA

### Demandes citées:

IHC

### Spécificité de l'espèce:

Humain, rat, souris

### Espèces citées:

Humain

**Remarque-IHC: il est suggéré de démasquer l'antigène avec un tampon de TE buffer pH 9,0; (\*) A défaut, 'le démasquage de l'antigène peut être 'effectué avec un tampon citrate pH 6,0.**

### Contrôles positifs:

WB : tissu rénal de souris, tissu ovarien de souris, tissu rénal humain

IHC : tissu de cancer du pancréas humain,

IF : cellules HepG2,

## Informations générales

Origin recognition complex (ORC) plays an essential role in the initiation of chromosome DNA replication and transcriptional silencing. ORC binds in an ATP-dependent manner to several well-defined autonomously replicating sequences that serve as the chromosomal replication origins. ORC5L is one of the 6 subunits of ORC.

## Publications notables

Autrice	Pubmed ID	Journal	Application
Min Tang	36205357	Cancer Med	IHC
Yushen Su	33732365	Oncol Lett	IHC

## Stockage

### Stockage:

Stocker à -20°C. Stable pendant un an après l'expédition.

### Tampon de stockage:

PBS avec azoture de sodium à 0,02 % et glycérol à 50 % pH 7,3

L'aliquotage n'est pas nécessaire pour le stockage à -20C

\*\*\* Les 20ul contiennent 0,1% de BSA.

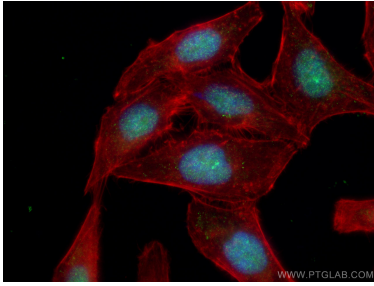
For technical support and original validation data for this product please contact:

T: 1 (888) 4PTGLAB (1-888-478-4522) (toll free in USA), or 1(312) 455-8498 (outside USA)

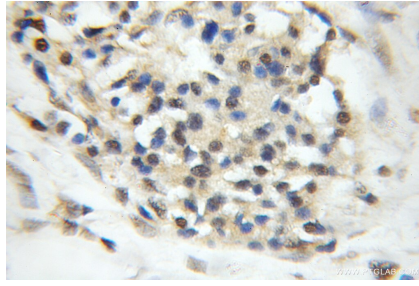
E: proteintech@ptglab.com  
W: ptglab.com

This product is exclusively available under Proteintech Group brand and is not available to purchase from any other manufacturer.

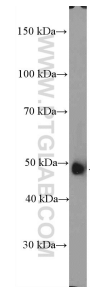
## Données de validation sélectionnées



Immunofluorescent analysis of (4% PFA) fixed HepG2 cells using 11542-1-AP (ORC5L antibody), at dilution of 1:200 and CoraLite®488-Conjugated AffiniPure Goat Anti-Rabbit IgG(H+L).



Immunohistochemical analysis of paraffin-embedded human pancreas cancer using 11542-1-AP (ORC5L antibody) at dilution of 1:50 (under 10x lens).



mouse kidney tissue were subjected to SDS PAGE followed by western blot with 11542-1-AP (ORC5L Antibody) at dilution of 1:600 incubated at room temperature for 1.5 hours.