

À des fins de recherche uniquement

Anticorps Polyclonal de lapin anti-SLA/LP



Numéro de catalogue: 11551-1-AP

1 Publications

Informations de base

Numéro de catalogue:

11551-1-AP

Taille:

150ul , Concentration: 500 µg/ml by Nanodrop;

Hôte:

Lapin

Isotype:

IgG

Immunogen Catalog Number:

AG2097

Numéro d'acquisition GenBank:

BC023539

Identification du gène (NCBI):

51091

Nom complet:

Sep (O-phosphoserine) tRNA:Sec (selenocysteine) tRNA synthase

MW calculé

501 aa, 56 kDa

MW observés:

56 kDa

Méthode de purification:

Purification par affinité contre l'antigène

Dilutions recommandées:

WB 1:500-1:1000

IP 0.5-4.0 ug for IP and 1:500-1:1000 for WB

Applications

Applications testées:

IP, WB, ELISA

Demandes citées:

WB

Spécificité de l'espèce:

Humain, rat, souris

Espèces citées:

Humain

Contrôles positifs:

WB : tissu hépatique de souris,

IP : tissu hépatique de souris,

Informations générales

Publications notables

Autrice	Pubmed ID	Journal	Application
Stefanie Jäger	22190034	Nature	WB

Stockage

Stockage:

Stocker à -20°C. Stable pendant un an après l'expédition.

Tampon de stockage:

PBS avec azoture de sodium à 0,02 % et glycérol à 50 % pH 7,3

L'aliquotage n'est pas nécessaire pour le stockage à -20C

*** Les 20ul contiennent 0,1% de BSA.

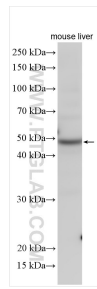
For technical support and original validation data for this product please contact:

T: 1 (888) 4PTGLAB (1-888-478-4522) (toll free in USA), or 1(312) 455-8498 (outside USA)

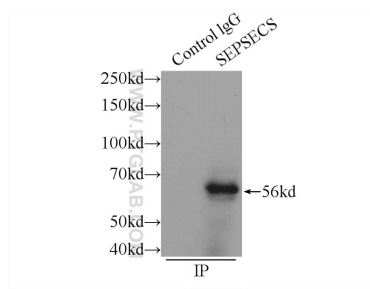
E: proteintech@ptglab.com
W: ptglab.com

This product is exclusively available under Proteintech Group brand and is not available to purchase from any other manufacturer.

Données de validation sélectionnées



mouse liver tissue were subjected to SDS PAGE followed by western blot with 11551-1-AP (SLA/LP antibody) at dilution of 1:800 incubated at room temperature for 1.5 hours.



IP Result of anti-SLA/LP (IP:11551-1-AP, 3ug; Detection:11551-1-AP 1:800) with mouse liver tissue lysate 6000ug.