

À des fins de recherche uniquement

Anticorps Polyclonal de lapin anti- CHRNB1



Numéro de catalogue: 11553-1-AP

6 Publications

Informations de base

Numéro de catalogue:
11553-1-AP

Taille:
150ul , Concentration: 400 µg/ml by
Bradford method using BSA as the
standard;

Hôte:
Lapin

Isotype:
IgG

Immunogen Catalog Number:
AG2108

Numéro d'acquisition GenBank:
BC023553

Identification du gène (NCBI):
1140

Nom complet:
cholinergic receptor, nicotinic, beta 1
(muscle)

MW calculé
501 aa, 57 kDa

MW observés:
50-57 kDa

Méthode de purification:
Purification par affinité contre
l'antigène

Dilutions recommandées:
WB 1:500-1:1000
IP 0.5-4.0 ug for IP and 1:200-1:1000
for WB
IHC 1:20-1:200

Applications

Applications testées:
IHC, IP, WB, ELISA

Demandes citées:
WB

Spécificité de l'espèce:
Humain, rat, souris

Espèces citées:
souris

**Remarque-IHC: il est suggéré de démasquer
l'antigène avec un tampon de TE buffer pH
9.0; (*) A défaut, le démasquage de
l'antigène peut être effectué avec un
tampon citrate pH 6,0.**

Contrôles positifs:

WB : tissu hépatique humain, tissu hépatique de souris

IP : tissu hépatique de souris,

IHC : tissu de cancer du côlon humain,

Informations générales

Acetylcholine receptors (AChRs) are integral membrane proteins that respond to the binding of acetylcholine (ACh), a neurotransmitter synthesized, stored and finally released by cholinergic neurons. After binding acetylcholine, the AChR responds by an extensive change in conformation that affects all subunits and leads to opening of an ion-conducting channel across the plasma membrane. The muscle acetylcholine receptor is composed of five subunits: two alpha subunits and one each of the beta, delta, and gamma (in immature muscle) or epsilon (in mature muscle) subunits. CHRNB1 gene encodes acetylcholine receptor subunit beta (ACHRB). Mutations in this gene are associated with slow-channel congenital myasthenic syndrome.

Publications notables

Autrice	Pubmed ID	Journal	Application
Zhidan Qi	36381585	Mol Ther Nucleic Acids	WB
Yinrui Guo	34045460	Transl Psychiatry	WB
Dongdong Wang	33819195	Aging (Albany NY)	WB

Stockage

Stockage:

Stocker à -20°C. Stable pendant un an après l'expédition.

Tampon de stockage:

PBS avec azoture de sodium à 0,02 % et glycérol à 50 % pH 7,3

L'aliquotage n'est pas nécessaire pour le stockage à -20C

*** Les 20ul contiennent 0,1% de BSA.

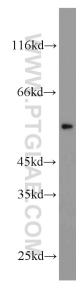
For technical support and original validation data for this product please contact:

T: 1 (888) 4PTGLAB (1-888-478-4522) (toll free
in USA), or 1(312) 455-8498 (outside USA)

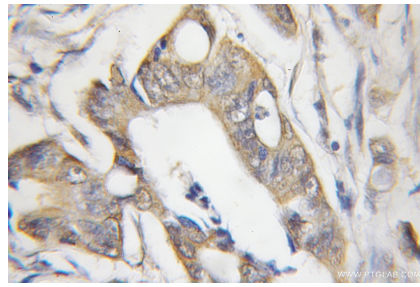
E: proteintech@ptglab.com
W: ptglab.com

This product is exclusively available under Proteintech Group brand and is not available to purchase from any other manufacturer.

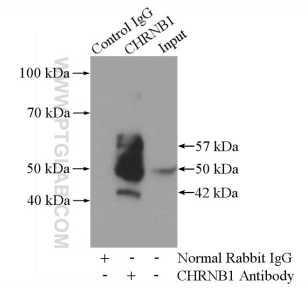
Données de validation sélectionnées



human liver tissue were subjected to SDS PAGE followed by western blot with 11553-1-AP (CHRNB1 antibody) at dilution of 1:300 incubated at room temperature for 1.5 hours.



Immunohistochemical analysis of paraffin-embedded human colon cancer using 11553-1-AP (CHRNB1 antibody) at dilution of 1:50 (under 10x lens).



IP Result of anti-CHRNB1 (IP:11553-1-AP, 4ug; Detection:11553-1-AP 1:300) with mouse liver tissue lysate 4000ug.