

À des fins de recherche uniquement

Anticorps Polyclonal de lapin anti-FBXL18



Numéro de catalogue: 11556-1-AP

Informations de base

Numéro de catalogue: 11556-1-AP	Numéro d'acquisition GenBank: BC006426	Méthode de purification: Purification par affinité contre l'antigène
Taille: 150ul, Concentration: 300 µg/ml by Nanodrop and 247 µg/ml by Bradford method using BSA as the standard;	Identification du gène (NCBI): 80028	Dilutions recommandées: IHC 1:20-1:200
Hôte: Lapin	Nom complet: F-box and leucine-rich repeat protein 18	
Isotype: IgG	MW calculé 73 kDa	
Immunogen Catalog Number: AG2112		

Applications

Applications testées:

IHC, ELISA

Spécificité de l'espèce:

Humain, rat, souris

Remarque-IHC: il est suggéré de démasquer l'antigène avec un tampon de TE buffer pH 9,0; (*) À défaut, le démasquage de l'antigène peut être effectué avec un tampon citrate pH 6,0.

Contrôles positifs:

IHC : tissu de lymphome humain, tissu de cancer de la peau humain

Informations générales

Stockage

Stockage:

Stocker à -20°C. Stable pendant un an après l'expédition.

Tampon de stockage:

PBS avec azoture de sodium à 0,02 % et glycérol à 50 % pH 7,3

L'aliquotage n'est pas nécessaire pour le stockage à -20C

*** Les 20ul contiennent 0,1% de BSA.

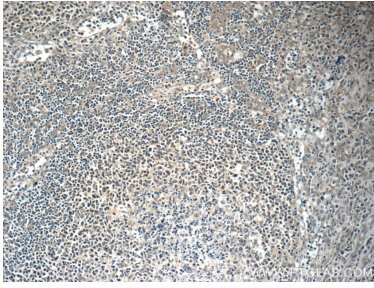
For technical support and original validation data for this product please contact:

T: 1 (888) 4PTGLAB (1-888-478-4522) (toll free in USA), or 1(312) 455-8498 (outside USA)

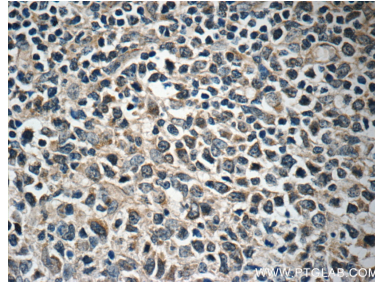
E: proteintech@ptglab.com
W: ptglab.com

This product is exclusively available under Proteintech Group brand and is not available to purchase from any other manufacturer.

Données de validation sélectionnées



Immunohistochemical analysis of paraffin-embedded human lymphoma tissue slide using 11556-1-AP (FBXL18 Antibody) at dilution of 1:50 (under 10x lens).



Immunohistochemical analysis of paraffin-embedded human lymphoma tissue slide using 11556-1-AP (FBXL18 Antibody) at dilution of 1:50 (under 40x lens).