

À des fins de recherche uniquement

# Anticorps Polyclonal de lapin anti-GTPBP2



Numéro de catalogue: 11557-1-AP

## Informations de base

Numéro de catalogue:  
11557-1-AP

Taille:  
150ul, Concentration: 300 µg/ml by  
Nanodrop and 267 µg/ml by Bradford  
method using BSA as the standard;

Hôte:  
Lapin

Isotype:  
IgG

Immunogen Catalog Number:  
AG2113

Numéro d'acquisition GenBank:  
BC028347

Identification du gène (NCBI):

54676  
Nom complet:  
GTP binding protein 2

MW calculé  
602 aa, 66 kDa

MW observés:  
60 kDa

Méthode de purification:  
Purification par affinité contre  
l'antigène

Dilutions recommandées:  
WB 1:500-1:2000  
IP 0.5-4.0 ug for IP and 1:200-1:1000  
for WB  
IHC 1:50-1:500

## Applications

Applications testées:  
IHC, IP, WB, ELISA

Spécificité de l'espèce:  
Humain, rat, souris

**Remarque-IHC: il est suggéré de démasquer  
l'antigène avec un tampon de TE buffer pH  
9.0; (\*) À défaut, le démasquage de  
l'antigène peut être effectué avec un  
tampon citrate pH 6,0.**

Contrôles positifs:

WB : tissu rénal humain, tissu splénique humain

IP : tissu splénique de souris,

IHC : tissu pancréatique humain,

## Informations générales

### Stockage

Stockage:

Stocker à -20°C. Stable pendant un an après l'expédition.

Tampon de stockage:

PBS avec azoture de sodium à 0,02 % et glycérol à 50 % pH 7,3

L'aliquotage n'est pas nécessaire pour le stockage à -20C

\*\*\* Les 20ul contiennent 0,1% de BSA.

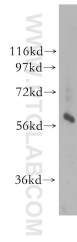
For technical support and original validation data for this product please contact:

T: 1 (888) 4PTGLAB (1-888-478-4522) (toll free  
in USA), or 1(312) 455-8498 (outside USA)

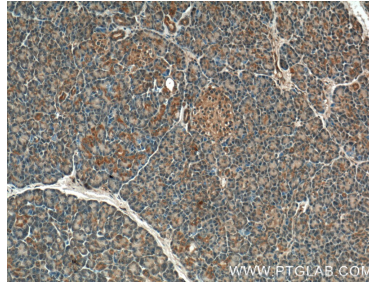
E: proteintech@ptglab.com  
W: ptglab.com

This product is exclusively available under Proteintech Group brand and is not available to purchase from any other manufacturer.

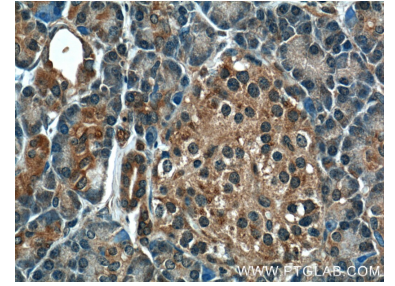
## Données de validation sélectionnées



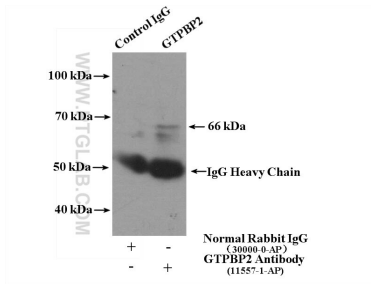
human kidney tissue were subjected to SDS PAGE followed by western blot with 11557-1-AP (GTPBP2 antibody) at dilution of 1:200 incubated at room temperature for 1.5 hours.



Immunohistochemical analysis of paraffin-embedded human pancreas tissue slide using 11557-1-AP (GTPBP2 Antibody) at dilution of 1:200 (under 10x lens).



Immunohistochemical analysis of paraffin-embedded human pancreas tissue slide using 11557-1-AP (GTPBP2 Antibody) at dilution of 1:200 (under 40x lens).



IP Result of anti-GTPBP2 (IP:11557-1-AP, 4ug; Detection:11557-1-AP 1:300) with mouse spleen tissue lysate 4000ug.