

À des fins de recherche uniquement

Anticorps Polyclonal de lapin anti-AGTRAP



Numéro de catalogue: 11559-1-AP

Phare

4 Publications

Informations de base

Numéro de catalogue:

11559-1-AP

Taille:

150ul, Concentration: 300 µg/ml by Nanodrop and 193 µg/ml by Bradford method using BSA as the standard;

Hôte:

Lapin

Isotype:

IgG

Immunogen Catalog Number:

AG2116

Numéro d'acquisition GenBank:

BC017328

Identification du gène (NCBI):

57085

Nom complet:

angiotensin II receptor-associated protein

MW calculé

159 aa, 18 kDa

Méthode de purification:

Purification par affinité contre l'antigène

Dilutions recommandées:

IHC 1:10-1:100

IF 1:20-1:200

Applications

Applications testées:

IF, IHC, ELISA

Demandes citées:

IHC, WB

Spécificité de l'espèce:

Humain

Espèces citées:

Humain, rat, souris

Remarque-IHC: il est suggéré de démasquer l'antigène avec un tampon de TE buffer pH 9,0; (*) A défaut, le démasquage de l'antigène peut être effectué avec un tampon citrate pH 6,0.

Contrôles positifs:

IHC : tissu de cancer du pancréas humain,

IF : cellules HEK-293,

Informations générales

Publications notables

Autrice	Pubmed ID	Journal	Application
Tao Guo	33753727	Cell Death Dis	IHC
Dandan Wang	35414770	Int J Biol Sci	WB, IHC
Qin Chen	32047817	Biomed Res Int	WB

Stockage

Stockage:

Stocker à -20°C. Stable pendant un an après l'expédition.

Tampon de stockage:

PBS avec azoture de sodium à 0,02 % et glycérol à 50 % pH 7,3

L'aliquotage n'est pas nécessaire pour le stockage à -20C

*** Les 20ul contiennent 0,1% de BSA.

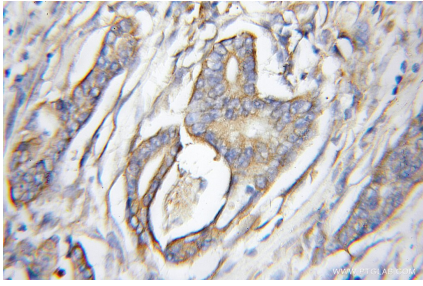
For technical support and original validation data for this product please contact:

T: 1 (888) 4PTGLAB (1-888-478-4522) (toll free in USA), or 1(312) 455-8498 (outside USA)

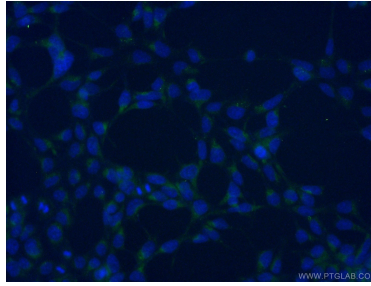
E: proteintech@ptglab.com
W: ptglab.com

This product is exclusively available under Proteintech Group brand and is not available to purchase from any other manufacturer.

Données de validation sélectionnées



Immunohistochemical analysis of paraffin-embedded human pancreas cancer using 11559-1-AP (AGTRAP antibody) at dilution of 1:10 (under 10x lens).



Immunofluorescent analysis of (-20°C Ethanol) fixed HEK-293 cells using 11559-1-AP (AGTRAP antibody) at dilution of 1:50 and Alexa Fluor 488-conjugated AffiniPure Goat Anti-Rabbit IgG(H+L).