

À des fins de recherche uniquement

Anticorps Polyclonal de lapin anti-CRLF3



Numéro de catalogue: 11567-1-AP

Informations de base

Numéro de catalogue: 11567-1-AP	Numéro d'acquisition GenBank: BC023567	Méthode de purification: Purification par affinité contre l'antigène
Taille: 150ul , Concentration: 800 µg/ml by Nanodrop;	Identification du gène (NCBI): 51379	Dilutions recommandées: WB 1:500-1:2000
Hôte: Lapin	Nom complet: cytokine receptor-like factor 3	
Isotype: IgG	MW calculé: 442 aa, 50 kDa	
Immunogen Catalog Number: AG2144	MW observés: 51 kDa	

Applications

Applications testées: WB, ELISA	Contrôles positifs: WB : cellules U-251,
Spécificité de l'espèce: Humain	

Informations générales

Cytokine receptor-like factor 3 (CRLF3), a member of the group 1 in the prototypic class I cytokine receptors, contains the conserved cytokine receptor motif WSXWS, a single transmembrane segment and an intracellular Janus kinase (JAK) docking site (PMID: 31680856). CRLF3 is expressed in most normal human tissues and many tumor cell lines and has been reported to negatively regulate cell cycle progression (PMID: 19427400). CRLF3 has been identified as a human neuroprotective EV-3 (Epo) receptor (PMID: 37168680). It is involved neurogenesis, neuron survival, and dendritic development (PMID: 34233200).

Stockage

Stockage:
Stocker à -20°C. Stable pendant un an après l'expédition.
Tampon de stockage:
PBS avec azoture de sodium à 0,02 % et glycérol à 50 % pH 7,3
L'aliquotage n'est pas nécessaire pour le stockage à -20C

*** Les 20ul contiennent 0,1% de BSA.

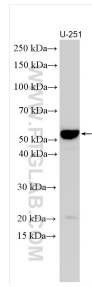
For technical support and original validation data for this product please contact:

T: 1 (888) 4PTGLAB (1-888-478-4522) (toll free in USA), or 1(312) 455-8498 (outside USA)

E: proteintech@ptglab.com
W: ptglab.com

This product is exclusively available under Proteintech Group brand and is not available to purchase from any other manufacturer.

Données de validation sélectionnées



U-251 cells were subjected to SDS PAGE followed by western blot with 11567-1-AP (CRLF3 antibody) at dilution of 1:1000 incubated at room temperature for 1.5 hours.