

À des fins de recherche uniquement

Anticorps Polyclonal de lapin anti-DPP9



Numéro de catalogue: 11568-1-AP

Informations de base

Numéro de catalogue:
11568-1-AP

Taille:
150ul , Concentration: 267 µg/ml by
Bradford method using BSA as the
standard;

Hôte:
Lapin

Isotype:
IgG

Immunogen Catalog Number:
AG2145

Numéro d'acquisition GenBank:
BC037948

Identification du gène (NCBI):
91039

Nom complet:
dipeptidyl-peptidase 9

MW calculé
863 aa, 98 kDa

MW observés:
98 kDa

Méthode de purification:
Purification par affinité contre
l'antigène

Dilutions recommandées:
WB 1:500-1:1000
IHC 1:50-1:500
IF 1:10-1:100

Applications

Applications testées:
IF, IHC, WB, ELISA

Spécificité de l'espèce:
Humain, souris

Remarque-IHC: il est suggéré de démasquer l'antigène avec un tampon de TE buffer pH 9.0; (*) À défaut, le démasquage de l'antigène peut être effectué avec un tampon citrate pH 6,0.

Contrôles positifs:

WB : cellules HepG2, cellules A2780, cellules MCF-7, cellules PC-3, tissu cardiaque de souris

IHC : tissu de tumeur ovarienne humain,

IF : cellules HepG2, cellules MCF-7, cellules PC-3

Informations générales

Dipeptidyl peptidase 9 (DPP9), is a member of the S9B family in clan SC of the serine proteases. DPP9 has 3 isoforms with MW of 95, 98 and 101 kDa. DPP9 is involved in the regulation of the activity of their substrates and have been linked to a variety of diseases including type 2 diabetes, obesity and cancer.

Stockage

Stockage:

Stocker à -20°C. Stable pendant un an après l'expédition.

Tampon de stockage:

PBS avec azoture de sodium à 0,02 % et glycérol à 50 % pH 7,3

L'aliquotage n'est pas nécessaire pour le stockage à -20C

*** Les 20ul contiennent 0,1% de BSA.

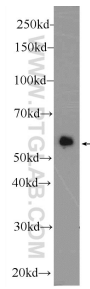
For technical support and original validation data for this product please contact:

T: 1 (888) 4PTGLAB (1-888-478-4522) (toll free in USA), or 1(312) 455-8498 (outside USA)

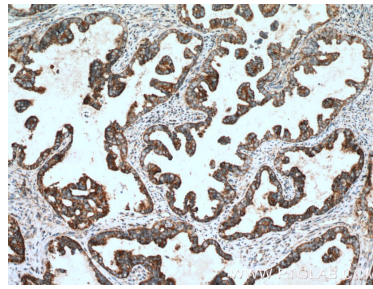
E: proteintech@ptglab.com
W: ptglab.com

This product is exclusively available under Proteintech Group brand and is not available to purchase from any other manufacturer.

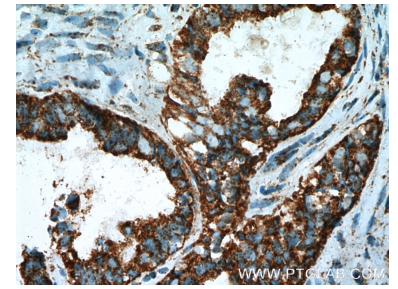
Données de validation sélectionnées



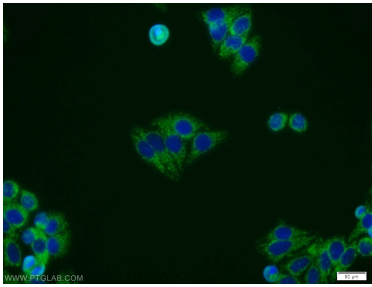
HepG2 cells were subjected to SDS PAGE followed by western blot with 11568-1-AP (DPP9 Antibody) at dilution of 1:600 incubated at room temperature for 1.5 hours.



Immunohistochemical analysis of paraffin-embedded human ovary tumor tissue slide using 11568-1-AP (DPP9 Antibody) at dilution of 1:200 (under 10x lens). Heat mediated antigen retrieval with Tris-EDTA buffer (pH 9.0).



Immunohistochemical analysis of paraffin-embedded human ovary tumor tissue slide using 11568-1-AP (DPP9 Antibody) at dilution of 1:200 (under 40x lens). Heat mediated antigen retrieval with Tris-EDTA buffer (pH 9.0).



Immunofluorescent analysis of HepG2 cells using 11568-1-AP (DPP9 antibody) at dilution of 1:25 and Alexa Fluor 488-conjugated AffiniPure Goat Anti-Rabbit IgG(H+L).