

À des fins de recherche uniquement

Anticorps Polyclonal de lapin anti-RASEF



Numéro de catalogue: 11569-1-AP

Phare

1 Publications

Informations de base

Numéro de catalogue:

11569-1-AP

Taille:

150ul, Concentration: 800 µg/ml by Nanodrop and 467 µg/ml by Bradford method using BSA as the standard;

Hôte:

Lapin

Isotype:

IgG

Immunogen Catalog Number:

AG2149

Numéro d'acquisition GenBank:

BC023566

Identification du gène (NCBI):

158158

Nom complet:

RAS and EF-hand domain containing

MW calculé

740 aa, 83 kDa

MW observés:

83 kDa

Méthode de purification:

Purification par affinité contre l'antigène

Dilutions recommandées:

WB 1:500-1:2000

IHC 1:20-1:200

Applications

Applications testées:

IHC, WB, ELISA

Demandes citées:

IF, IHC, IP, WB

Spécificité de l'espèce:

Humain, souris

Espèces citées:

Humain

Remarque-IHC: il est suggéré de démasquer l'antigène avec un tampon de TE buffer pH 9,0; (*) À défaut, le démasquage de l'antigène peut être effectué avec un tampon citrate pH 6,0.

Contrôles positifs:

WB : tissu testiculaire de souris, tissu cardiaque de souris

IHC : tissu de cancer du pancréas humain,

Informations générales

Publications notables

| Autrice | Pubmed ID | Journal | Application |
|-----------------|-----------|-----------------|-----------------|
| Oshita Hideto H | 23686708 | Mol. Cancer Res | WB, IHC, IF, IP |

Stockage

Stockage:

Stocker à -20°C. Stable pendant un an après l'expédition.

Tampon de stockage:

PBS avec azoture de sodium à 0,02 % et glycérol à 50 % pH 7,3

L'aliquotage n'est pas nécessaire pour le stockage à -20C

*** Les 20ul contiennent 0,1% de BSA.

For technical support and original validation data for this product please contact:

T: 1 (888) 4PTGLAB (1-888-478-4522) (toll free in USA), or 1(312) 455-8498 (outside USA)

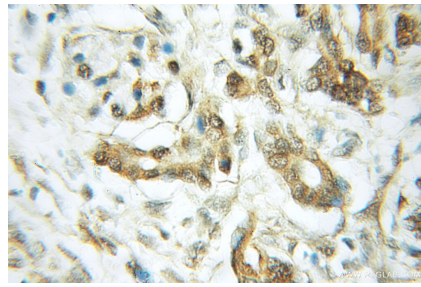
E: proteintech@ptglab.com
W: ptglab.com

This product is exclusively available under Proteintech Group brand and is not available to purchase from any other manufacturer.

Données de validation sélectionnées



mouse testis tissue were subjected to SDS PAGE followed by western blot with 11569-1-AP (RASEF antibody) at dilution of 1:300 incubated at room temperature for 1.5 hours.



Immunohistochemical analysis of paraffin-embedded human pancreas cancer using 11569-1-AP (RASEF antibody) at dilution of 1:50 (under 10x lens).