

À des fins de recherche uniquement

Anticorps Polyclonal de lapin anti-SCIN



Numéro de catalogue: 11579-1-AP

Phare

2 Publications

Informations de base

Numéro de catalogue:
11579-1-AP

Taille:
150ul, Concentration: 350 µg/ml by Nanodrop and 233 µg/ml by Bradford method using BSA as the standard;

Hôte:
Lapin

Isotype:
IgG

Immunogen Catalog Number:
AG2168

Numéro d'acquisition GenBank:
BC021090

Identification du gène (NCBI):
85477

Nom complet:
scinderin

MW calculé
715 aa, 81 kDa

MW observés:
80 kDa

Méthode de purification:
Purification par affinité contre l'antigène

Dilutions recommandées:
WB 1:500-1:2000
IP 0.5-4.0 ug for IP and 1:200-1:1000 for WB
IHC 1:20-1:200
IF 1:10-1:100

Applications

Applications testées:
IF, IHC, IP, WB, ELISA

Demandes citées:
IF, WB

Spécificité de l'espèce:
Humain, rat, souris

Espèces citées:
Humain

Remarque-IHC: il est suggéré de démasquer l'antigène avec un tampon de TE buffer pH 9,0; (*) A défaut, le démasquage de l'antigène peut être effectué avec un tampon citrate pH 6,0.

Contrôles positifs:

WB : tissu placentaire humain,
IP : tissu placentaire humain,
IHC : tissu de cancer du pancréas humain,
IF : cellules HepG2,

Informations générales

Publications notables

Autrice	Pubmed ID	Journal	Application
Zsofia I. Laszlo	36309735	Acta Neuropathol Commun	WB
Xiaofeng Lai	29744289	FEBS Open Bio	WB,IF

Stockage

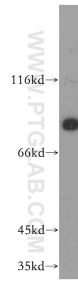
Stockage:
Stocker à -20°C. Stable pendant un an après l'expédition.
Tampon de stockage:
PBS avec azoture de sodium à 0,02 % et glycérol à 50 % pH 7,3
L'aliquotage n'est pas nécessaire pour le stockage à -20C

*** Les 20ul contiennent 0,1% de BSA.

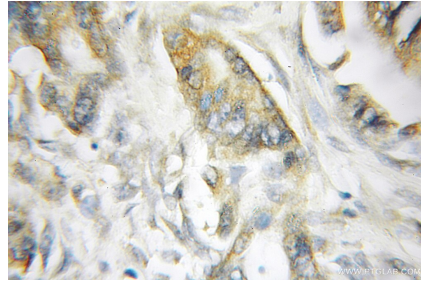
For technical support and original validation data for this product please contact:
T: 1 (888) 4PTGLAB (1-888-478-4522) (toll free in USA), or 1(312) 455-8498 (outside USA)
E: proteintech@ptglab.com
W: ptglab.com

This product is exclusively available under Proteintech Group brand and is not available to purchase from any other manufacturer.

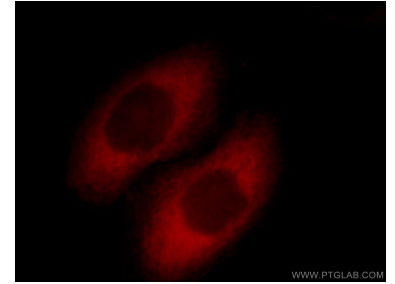
Données de validation sélectionnées



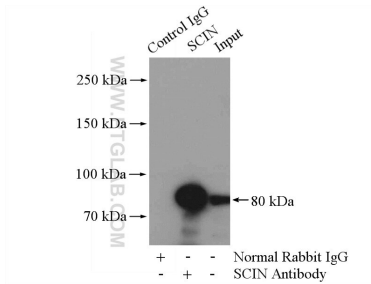
human placenta tissue were subjected to SDS PAGE followed by western blot with 11579-1-AP (SCIN antibody) at dilution of 1:300 incubated at room temperature for 1.5 hours.



Immunohistochemical analysis of paraffin-embedded human pancreas cancer using 11579-1-AP (SCIN antibody) at dilution of 1:50 (under 10x lens).



Immunofluorescent analysis of HepG2 cells, using SCIN antibody 11579-1-AP at 1:25 dilution and Rhodamine-labeled goat anti-rabbit IgG (red).



IP Result of anti-SCIN (IP:11579-1-AP, 4ug; Detection:11579-1-AP 1:300) with human placenta tissue lysate 2800ug.