

À des fins de recherche uniquement

Anticorps Polyclonal de lapin anti-RABL2B



Numéro de catalogue: 11588-1-AP

1 Publications

Informations de base

Numéro de catalogue:
11588-1-AP

Taille:
150ul , Concentration: 500 µg/ml by
Nanodrop;

Hôte:
Lapin

Isotype:
IgG

Immunogen Catalog Number:
AG2189

Numéro d'acquisition GenBank:
BC024281

Identification du gène (NCBI):
11158

Nom complet:
RAB, member of RAS oncogene
family-like 2B

MW calculé
229 aa, 26 kDa

MW observés:
26 kDa

Méthode de purification:
Purification par affinité contre
l'antigène

Dilutions recommandées:
WB 1:500-1:3000
IP 0.5-4.0 ug for IP and 1:200-1:1000
for WB
IHC 1:20-1:200

Applications

Applications testées:
IHC, IP, WB, ELISA

Demandes citées:
IF, WB

Spécificité de l'espèce:
Humain, souris

Espèces citées:
Humain

Remarque-IHC: il est suggéré de démasquer l'antigène avec un tampon de TE buffer pH 9,0; (*) À défaut, le démasquage de l'antigène peut être effectué avec un tampon citrate pH 6,0.

Contrôles positifs:

WB : tissu cérébral humain foetal, tissu cardiaque humain, tissu cérébral de souris, tissu cérébral humain, tissu hépatique humain, tissu rénal humain

IP : tissu cérébral humain foetal,

IHC : tissu de cancer du poumon humain,

Informations générales

Publications notables

Autrice	Pubmed ID	Journal	Application
Izumi Dateyama	30578315	J Cell Sci	WB,IF

Stockage

Stockage:

Stocker à -20°C. Stable pendant un an après l'expédition.

Tampon de stockage:

PBS avec azoture de sodium à 0,02 % et glycérol à 50 % pH 7,3

L'aliquotage n'est pas nécessaire pour le stockage à -20C

*** Les 20ul contiennent 0,1% de BSA.

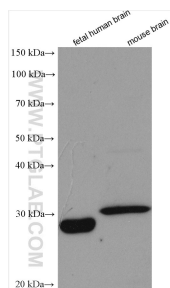
For technical support and original validation data for this product please contact:

T: 1 (888) 4PTGLAB (1-888-478-4522) (toll free in USA), or 1(312) 455-8498 (outside USA)

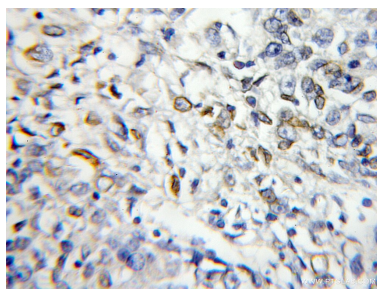
E: proteintech@ptglab.com
W: ptglab.com

This product is exclusively available under Proteintech Group brand and is not available to purchase from any other manufacturer.

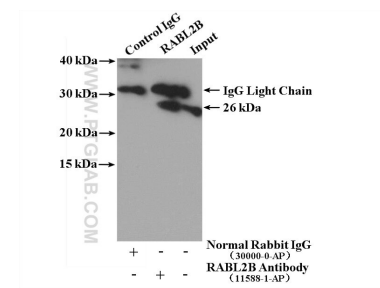
Données de validation sélectionnées



Various lysates were subjected to SDS PAGE followed by western blot with 11588-1-AP (RABL2B antibody) at dilution of 1:1500 incubated at room temperature for 1.5 hours.



Immunohistochemical analysis of paraffin-embedded human lung cancer using 11588-1-AP (RABL2B antibody) at dilution of 1:50 (under 10x lens).



IP result of anti-RABL2B (IP:11588-1-AP, 4ug; Detection:11588-1-AP 1:300) with fetal human brain tissue lysate 4000 ug.