

À des fins de recherche uniquement

Anticorps Polyclonal de lapin anti-TFII E Beta



Numéro de catalogue: 11596-1-AP

1 Publications

Informations de base

Numéro de catalogue:
11596-1-AP

Taille:
150ul , Concentration: 650 µg/ml by Nanodrop and 333 µg/ml by Bradford method using BSA as the standard;

Hôte:
Lapin

Isotype:
IgG

Immunogen Catalog Number:
AG2136

Numéro d'acquisition GenBank:
BC030572

Identification du gène (NCBI):
2961

Nom complet:
general transcription factor IIE,
polypeptide 2, beta 34kDa

MW calculé
291 aa, 33 kDa

MW observés:
34 kDa

Méthode de purification:
Purification par affinité contre
l'antigène

Dilutions recommandées:
WB 1:1000-1:6000
IF 1:50-1:500

Applications

Applications testées:
IF, WB, ELISA

Demandes citées:
WB

Spécificité de l'espèce:
Humain, rat, souris

Espèces citées:
souris

Contrôles positifs:

WB : cellules K-562, cellules A375, cellules Jurkat

IF : cellules A375,

Informations générales

The general transcription factor IIE (TFII E) is an essential component of the eukaryotic RNA polymerase II initiation complex, which plays pivotal roles in initiation of protein-coding gene transcription (PMID: 7829083). Transcription initiation factor IIE comprises two subunits, TFII E-alpha and TFII E-beta, two chains of which together form a tetramer. TFII E-beta is encoded by GTF2E2 gene and contains TFII E beta-DNA binding domain. It mainly functions to recruit TFII H to the initiation complex and stimulate RNA polymerase II kinase activity (PMID: 10792464).

Publications notables

Autrice	Pubmed ID	Journal	Application
De Cegli Rossella R	23180766	Nucleic Acids Res	WB

Stockage

Stockage:
Stocker à -20°C. Stable pendant un an après l'expédition.

Tampon de stockage:
PBS avec azoture de sodium à 0,02 % et glycérol à 50 % pH 7,3
L'aliquotage n'est pas nécessaire pour le stockage à -20C

*** Les 20ul contiennent 0,1% de BSA.

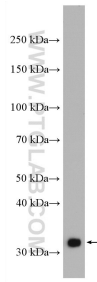
For technical support and original validation data for this product please contact:

T: 1 (888) 4PTGLAB (1-888-478-4522) (toll free in USA), or 1(312) 455-8498 (outside USA)

E: proteintech@ptglab.com
W: ptglab.com

This product is exclusively available under Proteintech Group brand and is not available to purchase from any other manufacturer.

Données de validation sélectionnées



K-562 cells were subjected to SDS PAGE followed by western blot with 11596-1-AP (TFII E beta antibody) at dilution of 1:3000 incubated at room temperature for 1.5 hours.



Immunofluorescent analysis of (4% PFA) fixed A375 cells using 11596-1-AP (TFII E beta antibody) at dilution of 1:50 and Alexa Fluor 488-conjugated AffiniPure Goat Anti-Rabbit IgG(H+L).