

À des fins de recherche uniquement

Anticorps Polyclonal de lapin anti-ATPAF2



Numéro de catalogue: 11598-1-AP

1 Publications

Informations de base

Numéro de catalogue:
11598-1-AP

Taille:
150ul, Concentration: 153 µg/ml by
Bradford method using BSA as the
standard;

Hôte:
Lapin

Isotype:
IgG

Immunogen Catalog Number:
AG2164

Numéro d'acquisition GenBank:
BC032126

Identification du gène (NCBI):
91647

Nom complet:
ATP synthase mitochondrial F1
complex assembly factor 2

MW calculé
289 aa, 33 kDa

MW observés:
33 kDa

Méthode de purification:
Purification par affinité contre
l'antigène

Dilutions recommandées:
WB 1:500-1:1000
IHC 1:20-1:200

Applications

Applications testées:
IHC, WB, ELISA

Demandes citées:
WB

Spécificité de l'espèce:
Humain, rat, souris

Espèces citées:
rat

**Remarque-IHC: il est suggéré de démasquer
l'antigène avec un tampon de TE buffer pH
9,0; (*) À défaut, le démasquage de
l'antigène peut être effectué avec un
tampon citrate pH 6,0.**

Contrôles positifs:

WB : cellules HEK-293,

IHC : tissu de cancer du côlon humain, tissu cardiaque
de souris

Informations générales

Publications notables

Autrice	Pubmed ID	Journal	Application
Fei Yin	25921624	Neurobiol Aging	WB

Stockage

Stockage:

Stocker à -20°C. Stable pendant un an après l'expédition.

Tampon de stockage:

PBS avec azoture de sodium à 0,02 % et glycérol à 50 % pH 7,3

L'aliquotage n'est pas nécessaire pour le stockage à -20C

*** Les 20ul contiennent 0,1% de BSA.

For technical support and original validation data for this product please contact:

T: 1 (888) 4PTGLAB (1-888-478-4522) (toll free
in USA), or 1(312) 455-8498 (outside USA)

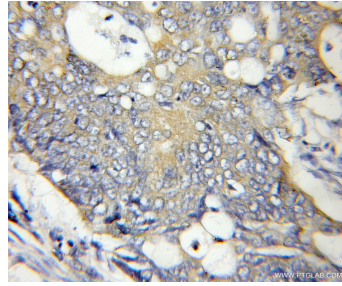
E: proteintech@ptglab.com
W: ptglab.com

This product is exclusively available under Proteintech Group brand and is not available to purchase from any other manufacturer.

Données de validation sélectionnées



HEK-293 cells were subjected to SDS PAGE followed by western blot with 11598-1-AP (ATPAF2 antibody) at dilution of 1:500 incubated at room temperature for 1.5 hours.



Immunohistochemical analysis of paraffin-embedded human colon cancer using 11598-1-AP (ATPAF2 antibody) at dilution of 1:50 (under 10x lens).