

À des fins de recherche uniquement

Anticorps Polyclonal de lapin anti-SURF4



Numéro de catalogue: 11599-1-AP

1 Publications

Informations de base

Numéro de catalogue: 11599-1-AP	Numéro d'acquisition GenBank: BC018741	Méthode de purification: Purification par affinité contre l'antigène
Taille: 150ul , Concentration: 550 µg/ml by Nanodrop;	Identification du gène (NCBI): 6836	Dilutions recommandées: WB 1:500-1:3000 IHC 1:50-1:500
Hôte: Lapin	Nom complet: surfeit 4	
Isotype: IgG	MW calculé: 269 aa, 30 kDa	
Immunogen Catalog Number: AG2175	MW observés: 31 kDa	

Applications

Applications testées:
IHC, WB, ELISA

Demandes citées:
WB

Spécificité de l'espèce:
Humain, souris

Espèces citées:
souris

Remarque-IHC: il est suggéré de démasquer l'antigène avec un tampon de TE buffer pH 9,0; (*) À défaut, le démasquage de l'antigène peut être effectué avec un tampon citrate pH 6,0.

Contrôles positifs:

WB : tissu cérébral de souris, tissu hépatique de souris
IHC : tissu de cancer du sein humain,

Informations générales

Publications notables

Auteur	Pubmed ID	Journal	Application
Xiao Wang	33186557	Cell Metab	WB

Stockage

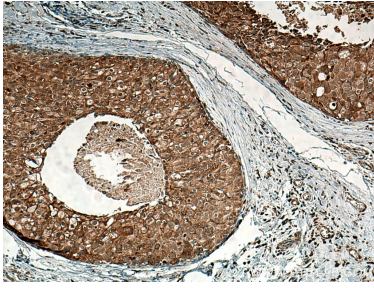
Stockage:
Stocker à -20°C. Stable pendant un an après l'expédition.
Tampon de stockage:
PBS avec azoture de sodium à 0,02 % et glycérol à 50 % pH 7,3
L'aliquotage n'est pas nécessaire pour le stockage à -20C

*** Les 20ul contiennent 0,1% de BSA.

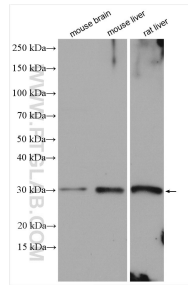
For technical support and original validation data for this product please contact:
T: 1 (888) 4PTGLAB (1-888-478-4522) (toll free in USA), or 1(312) 455-8498 (outside USA)
E: proteintech@ptglab.com
W: ptglab.com

This product is exclusively available under Proteintech Group brand and is not available to purchase from any other manufacturer.

Données de validation sélectionnées



Immunohistochemical analysis of paraffin-embedded human breast cancer tissue slide using 11599-1-AP (SURF4 antibody) at dilution of 1:200 (under 10x lens). Heat mediated antigen retrieval with Tris-EDTA buffer (pH 9.0).



Various lysates were subjected to SDS PAGE followed by western blot with 11599-1-AP (SURF4 antibody) at dilution of 1:1500 incubated at room temperature for 1.5 hours.