

À des fins de recherche uniquement

# Anticorps Polyclonal de lapin anti-C1qA



Numéro de catalogue: 11602-1-AP

7 Publications

## Informations de base

Numéro de catalogue:  
11602-1-AP

Taille:  
150ul, Concentration: 350 µg/ml by  
Nanodrop and 227 µg/ml by Bradford  
method using BSA as the standard;

Hôte:  
Lapin

Isotype:  
IgG

Immunogen Catalog Number:  
AG2141

Numéro d'acquisition GenBank:  
BC030153

Identification du gène (NCBI):  
712

Nom complet:  
complement component 1, q  
subcomponent, A chain

MW calculé  
245 aa, 26 kDa

MW observés:  
30 kDa

Méthode de purification:  
Purification par affinité contre  
l'antigène

Dilutions recommandées:  
WB 1:500-1:2000  
IP 0.5-4.0 µg for IP and 1:200-1:1000  
for WB

## Applications

Applications testées:  
IP, WB, ELISA

Demandes citées:  
IF, WB

Spécificité de l'espèce:  
Humain, souris

Espèces citées:  
Humain, rat, souris

Contrôles positifs:

WB : tissu splénique humain, tissu cardiaque humain,  
tissu de côlon humain, tissu hépatique de souris, tissu  
hépatique humain, tissu pulmonaire humain, tissu  
sérique de souris

IP : tissu hépatique de souris,

## Informations générales

The first component of complement, C1, is a calcium-dependent complex of the 3 subcomponents C1q, C1r, and C1s. C1q is composed of 18 polypeptide chains: six A-chains, six B-chains, and six C-chains. Each chain contains a collagen-like region located near the N terminus and a C-terminal globular region. Deficiency of C1q has been associated with lupus erythematosus and glomerulonephritis. This antibody is raised against C1qA which is the A-chain polypeptide of human complement subcomponent C1q.

## Publications notables

Autrice	Pubmed ID	Journal	Application
Yongyun Li	34536440	J Mol Cell Cardiol	IF
Fei Shen	34691256	Oncol Lett	WB
Maud Gratuze	36368315	Neuron	WB

## Stockage

Stockage:

Stocker à -20°C. Stable pendant un an après l'expédition.

Tampon de stockage:

PBS avec azoture de sodium à 0,02 % et glycérol à 50 % pH 7,3

L'aliquotage n'est pas nécessaire pour le stockage à -20C

\*\*\* Les 20ul contiennent 0,1% de BSA.

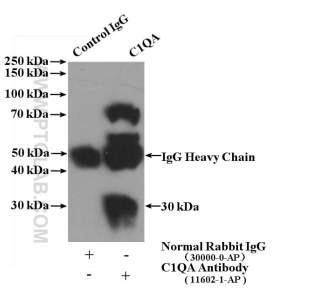
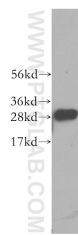
For technical support and original validation data for this product please contact:

T: 1 (888) 4PTGLAB (1-888-478-4522) (toll free  
in USA), or 1(312) 455-8498 (outside USA)

E: [proteintech@ptglab.com](mailto:proteintech@ptglab.com)  
W: [ptglab.com](http://ptglab.com)

This product is exclusively available under Proteintech Group brand and is not available to purchase from any other manufacturer.

## Données de validation sélectionnées



human spleen tissue were subjected to SDS PAGE followed by western blot with 11602-1-AP (C1QA antibody) at dilution of 1:500 incubated at room temperature for 1.5 hours.

IP Result of anti-C1QA (IP:11602-1-AP, 4ug; Detection:11602-1-AP 1:300) with mouse liver tissue lysate 4000ug.