

À des fins de recherche uniquement

# Anticorps Polyclonal de lapin anti-ALDH4A1



Numéro de catalogue: 11604-1-AP

Phare

3 Publications

## Informations de base

Numéro de catalogue:

11604-1-AP

Taille:

150ul , Concentration: 500 µg/ml by Nanodrop and 307 µg/ml by Bradford method using BSA as the standard;

Hôte:

Lapin

Isotype:

IgG

Immunogen Catalog Number:

AG2147

Numéro d'acquisition GenBank:

BC023600

Identification du gène (NCBI):

8659

Nom complet:

aldehyde dehydrogenase 4 family, member A1

MW calculé

563 aa, 62 kDa

MW observés:

62 kDa

Méthode de purification:

Purification par affinité contre l'antigène

Dilutions recommandées:

WB 1:500-1:2400

IP 0.5-4.0 ug for IP and 1:500-1:1000 for WB

IHC 1:50-1:500

## Applications

Applications testées:

IHC, IP, WB, ELISA

Demandes citées:

IHC, WB

Spécificité de l'espèce:

Humain, rat, souris

Espèces citées:

Humain, souris

**Remarque-IHC: il est suggéré de démasquer l'antigène avec un tampon de TE buffer pH 9,0; (\*) A défaut, 'le démasquage de l'antigène peut être 'effectué avec un tampon citrate pH 6,0.**

Contrôles positifs:

WB : tissu cardiaque humain, cellules HepG2, cellules K-562, tissu cardiaque de rat, tissu cérébral humain, tissu de muscle squelettique de souris, tissu de muscle squelettique humain, tissu d'intestin grêle de souris, tissu hépatique humain

IP : tissu de muscle squelettique de souris,

IHC : tissu de cancer du foie humain, tissu de cancer de la prostate humaine, tissu hépatique humaine

## Informations générales

ALDH4A1 (Aldehyde dehydrogenase family 4 member A1) is also named as ALDH4, P5CDH, P5C dehydrogenase and belongs to the aldehyde dehydrogenase family. P5CDH is a mitochondrial matrix NAD(+)-dependent dehydrogenase which catalyzes the second step of the proline degradation pathway, converting pyrroline-5-carboxylate to glutamate. Defects in ALDH4A1 are the cause of hyperprolinemia type 2 (HP-2).

## Publications notables

| Auteur      | Pubmed ID | Journal                  | Application |
|-------------|-----------|--------------------------|-------------|
| Chaoqun Liu | 34551797  | J Exp Clin Cancer Res    | WB, IHC     |
| Bobby Jones | 33446840  | Sci Rep                  | WB          |
| Liu Wei W   | 22615405  | Proc Natl Acad Sci U S A | WB          |

## Stockage

Stockage:

Stocker à -20°C. Stable pendant un an après l'expédition.

Tampon de stockage:

PBS avec azoture de sodium à 0,02 % et glycérol à 50 % pH 7,3

L'aliquotage n'est pas nécessaire pour le stockage à -20C

\*\*\* Les 20ul contiennent 0,1% de BSA.

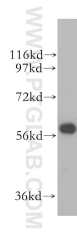
For technical support and original validation data for this product please contact:

T: 1 (888) 4PTGLAB (1-888-478-4522) (toll free in USA), or 1(312) 455-8498 (outside USA)

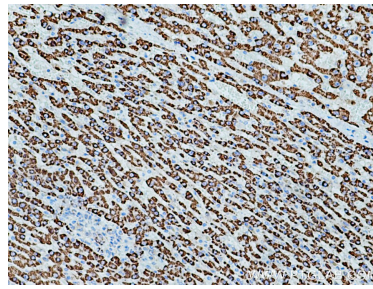
E: proteintech@ptglab.com  
W: ptglab.com

This product is exclusively available under Proteintech Group brand and is not available to purchase from any other manufacturer.

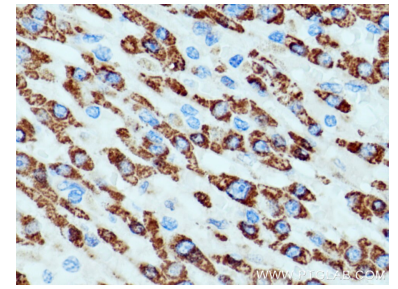
## Données de validation sélectionnées



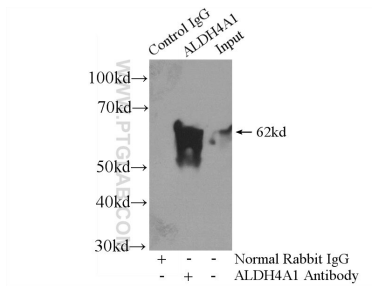
human heart tissue were subjected to SDS PAGE followed by western blot with 11604-1-AP (ALDH4A1 antibody) at dilution of 1:400 incubated at room temperature for 1.5 hours.



Immunohistochemical analysis of paraffin-embedded human liver cancer tissue slide using 11604-1-AP (ALDH4A1 antibody) at dilution of 1:200 (under 10x lens). Heat mediated antigen retrieval with Tris-EDTA buffer (pH 9.0).



Immunohistochemical analysis of paraffin-embedded human liver cancer tissue slide using 11604-1-AP (ALDH4A1 antibody) at dilution of 1:200 (under 40x lens). Heat mediated antigen retrieval with Tris-EDTA buffer (pH 9.0).



IP Result of anti-ALDH4A1 (IP:11604-1-AP, 4ug; Detection:11604-1-AP 1:800) with mouse skeletal muscle tissue lysate 3600ug.