

À des fins de recherche uniquement

# Anticorps Polyclonal de lapin anti-FGFR10P2



Numéro de catalogue: 11605-1-AP

## Informations de base

Numéro de catalogue:  
11605-1-AP

Taille:  
150ul, Concentration: 260 µg/ml by  
Nanodrop and 167 µg/ml by Bradford  
method using BSA as the standard;

Hôte:  
Lapin

Isotype:  
IgG

Immunogen Catalog Number:  
AG2153

Numéro d'acquisition GenBank:  
BC032143

Identification du gène (NCBI):  
26127

Nom complet:  
FGFR1 oncogene partner 2

MW calculé  
29 kDa

MW observés:  
25 kDa

Méthode de purification:

Purification par affinité contre  
l'antigène

Dilutions recommandées:  
WB 1:1000-1:8000

## Applications

Applications testées:  
WB, ELISA

Spécificité de l'espèce:  
Humain, rat, souris

Contrôles positifs:

WB : tissu de thymus de souris, tissu de thymus de rat

## Informations générales

### Stockage

Stockage:

Stocker à -20°C. Stable pendant un an après l'expédition.

Tampon de stockage:

PBS avec azoture de sodium à 0,02 % et glycérol à 50 % pH 7,3

L'aliquotage n'est pas nécessaire pour le stockage à -20C

\*\*\* Les 20ul contiennent 0,1% de BSA.

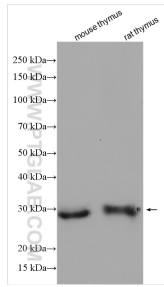
For technical support and original validation data for this product please contact:

T: 1 (888) 4PTGLAB (1-888-478-4522) (toll free  
in USA), or 1(312) 455-8498 (outside USA)

E: [proteintech@ptglab.com](mailto:proteintech@ptglab.com)  
W: [ptglab.com](http://ptglab.com)

This product is exclusively available under Proteintech Group brand and is not available to purchase from any other manufacturer.

## Données de validation sélectionnées



Various lysates were subjected to SDS PAGE followed by western blot with 11605-1-AP (FGFR1OP2 antibody) at dilution of 1:4000 incubated at room temperature for 1.5 hours.