

À des fins de recherche uniquement

Anticorps Polyclonal de lapin anti-CPSF3



Numéro de catalogue: 11609-1-AP

Phare

4 Publications

Informations de base

Numéro de catalogue:
11609-1-AP

Taille:
150ul, Concentration: 300 µg/ml by
Nanodrop and 267 µg/ml by Bradford
method using BSA as the standard;

Hôte:
Lapin

Isotype:
IgG

Immunogen Catalog Number:
AG2173

Numéro d'acquisition GenBank:
BC020211

Identification du gène (NCBI):
51692

Nom complet:
cleavage and polyadenylation
specific factor 3, 73kDa

MW calculé
684 aa, 77 kDa

MW observés:
77 kDa

Méthode de purification:
Purification par affinité contre
l'antigène

Dilutions recommandées:
WB 1:500-1:2000
IP 0.5-4.0 ug for IP and 1:500-1:1000
for WB

Applications

Applications testées:
IP, WB, ELISA

Demandes citées:
WB

Spécificité de l'espèce:
Humain

Espèces citées:
Humain, porc

Contrôles positifs:

WB : cellules HEK-293, cellules HepG2, tissu cérébral
humain, tissu cutané humain

IP : cellules HEK-293,

Informations générales

Publications notables

Autrice	Pubmed ID	Journal	Application
J J David Ho	34644561	Cell Rep	WB
Kaili Luo	31186036	J Exp Clin Cancer Res	WB
Ying Huang	37627085	Cancers (Basel)	WB

Stockage

Stockage:

Stocker à -20°C. Stable pendant un an après l'expédition.

Tampon de stockage:

PBS avec azoture de sodium à 0,02 % et glycérol à 50 % pH 7,3

L'aliquotage n'est pas nécessaire pour le stockage à -20C

*** Les 20ul contiennent 0,1% de BSA.

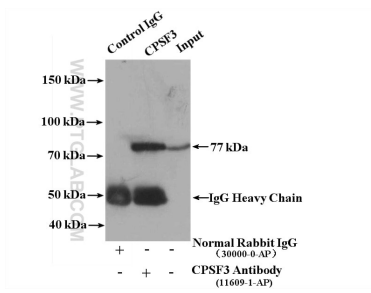
For technical support and original validation data for this product please contact:

T: 1 (888) 4PTGLAB (1-888-478-4522) (toll free
in USA), or 1(312) 455-8498 (outside USA)

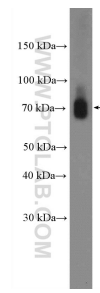
E: proteintech@ptglab.com
W: ptglab.com

This product is exclusively available under Proteintech Group brand and is not available to purchase from any other manufacturer.

Données de validation sélectionnées



HEK-293 cells were subjected to SDS PAGE followed by western blot with 11609-1-AP (CPSF3 antibody) at dilution of 1:700.



HEK-293 cells were subjected to SDS PAGE followed by western blot with 11609-1-AP (CPSF3 Antibody) at dilution of 1:1000 incubated at room temperature for 1.5 hours.