

À des fins de recherche uniquement

Anticorps Polyclonal de lapin anti-MTX2



Numéro de catalogue: 11610-1-AP

Phare

6 Publications

Informations de base

Numéro de catalogue:

11610-1-AP

Taille:

150ul, Concentration: 350 µg/ml by Nanodrop and 267 µg/ml by Bradford method using BSA as the standard;

Hôte:

Lapin

Isotype:

IgG

Immunogen Catalog Number:

AG2181

Numéro d'acquisition GenBank:

BC017271

Identification du gène (NCBI):

10651

Nom complet:

metaxin 2

MW calculé

263 aa, 30 kDa

MW observés:

25-29 kDa

Méthode de purification:

Purification par affinité contre l'antigène

Dilutions recommandées:

WB 1:500-1:1000

IP 0.5-4.0 ug for IP and 1:200-1:1000 for WB

IHC 1:50-1:500

IF 1:10-1:100

Applications

Applications testées:

IF, IHC, IP, WB, ELISA

Demandes citées:

IF, WB

Spécificité de l'espèce:

Humain, rat, souris

Espèces citées:

Humain, souris

Remarque-IHC: il est suggéré de démasquer l'antigène avec un tampon de TE buffer pH 9,0; (*) A défaut, le démasquage de l'antigène peut être effectué avec un tampon citrate pH 6,0.

Contrôles positifs:

WB : tissu cardiaque de souris, tissu cardiaque de rat, tissu rénal de souris

IP : tissu cardiaque de souris,

IHC : tissu de gliome humain,

IF : cellules HepG2,

Informations générales

Publications notables

Autrice	Pubmed ID	Journal	Application
Bo Zhang	32917887	Cell Death Dis	WB
Chuanxin Zhang	36242049	J Ovarian Res	IF
Li Chen	35313046	Hepatology	WB

Stockage

Stockage:

Stocker à -20°C. Stable pendant un an après l'expédition.

Tampon de stockage:

PBS avec azoture de sodium à 0,02 % et glycérol à 50 % pH 7,3

L'aliquotage n'est pas nécessaire pour le stockage à -20C

*** Les 20ul contiennent 0,1% de BSA.

For technical support and original validation data for this product please contact:

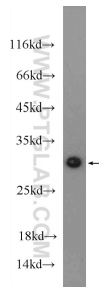
T: 1 (888) 4PTGLAB (1-888-478-4522) (toll free in USA), or 1(312) 455-8498 (outside USA)

E: proteintech@ptglab.com

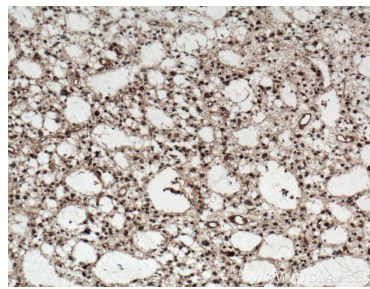
W: ptglab.com

This product is exclusively available under Proteintech Group brand and is not available to purchase from any other manufacturer.

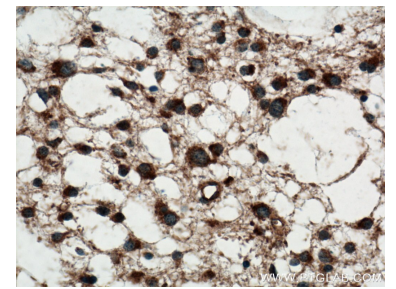
Données de validation sélectionnées



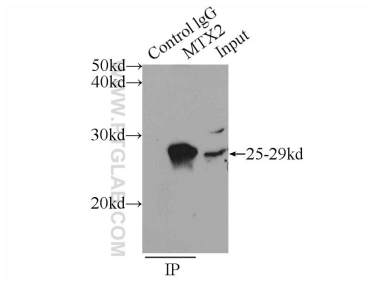
mouse heart tissue were subjected to SDS PAGE followed by western blot with 11610-1-AP (MTX2 Antibody) at dilution of 1:600 incubated at 4 degree celsius over night.



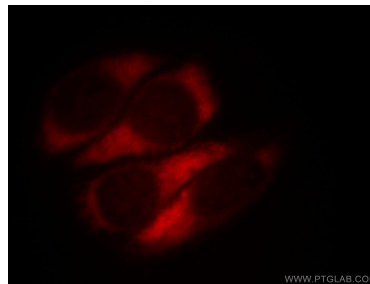
Immunohistochemical analysis of paraffin-embedded human gliomas tissue slide using 11610-1-AP (MTX2 antibody) at dilution of 1:100 (under 10x lens. Heat mediated antigen retrieval with Tris-EDTA buffer (pH 9.0).



Immunohistochemical analysis of paraffin-embedded human gliomas tissue slide using 11610-1-AP (MTX2 antibody) at dilution of 1:100 (under 40x lens. Heat mediated antigen retrieval with Tris-EDTA buffer (pH 9.0).



IP Result of anti-MTX2 (IP:11610-1-AP, 3ug; Detection:11610-1-AP 1:300) with mouse heart tissue lysate 4000ug.



Immunofluorescent analysis of HepG2 cells, using MTX2 antibody 11610-1-AP at 1:25 dilution and Rhodamine-labeled goat anti-rabbit IgG (red).