

À des fins de recherche uniquement

# Anticorps Polyclonal de lapin anti-hCG Beta



Numéro de catalogue: 11615-1-AP

Phare

7 Publications

## Informations de base

Numéro de catalogue:  
11615-1-AP

Taille:  
150ul, Concentration: 600 µg/ml by Nanodrop and 233 µg/ml by Bradford method using BSA as the standard;

Hôte:  
Lapin

Isotype:  
IgG

Immunogen Catalog Number:  
AG2191

Numéro d'acquisition GenBank:  
BC022796

Identification du gène (NCBI):  
1082

Nom complet:  
CG beta

MW calculé  
165 aa, 18 kDa

Méthode de purification:  
Purification par affinité contre l'antigène

Dilutions recommandées:  
IHC 1:50-1:500

## Applications

Applications testées:  
IHC, ELISA

Demandes citées:  
IF, WB

Spécificité de l'espèce:  
Humain

Espèces citées:  
Humain

**Remarque-IHC: il est suggéré de démasquer l'antigène avec un tampon de TE buffer pH 9,0; (\*) A défaut, le démasquage de l'antigène peut être effectué avec un tampon citrate pH 6,0.**

Contrôles positifs:

IHC : tissu placentaire humain, tissu de cancer du sein humain

## Informations générales

CGB is a member of the glycoprotein hormone beta chain family and encodes the beta 3 subunit of CG. Glycoprotein hormones are heterodimers consisting of a common alpha subunit and an unique beta subunit which confers biological specificity. CG is produced by the trophoblastic cells of the placenta and stimulates the ovaries to synthesize the steroids that are essential for the maintenance of pregnancy.

## Publications notables

Autrice	Pubmed ID	Journal	Application
Fangfang Wang	32949999	EBioMedicine	IF
Mengdi Li	28983820	Biol Trace Elem Res	WB
Zhuo-Hang Li	35536241	Mol Hum Reprod	WB,IF

## Stockage

Stockage:

Stocker à -20°C. Stable pendant un an après l'expédition.

Tampon de stockage:

PBS avec azoture de sodium à 0,02 % et glycérol à 50 % pH 7,3

L'aliquotage n'est pas nécessaire pour le stockage à -20C

**\*\*\* Les 20ul contiennent 0,1% de BSA.**

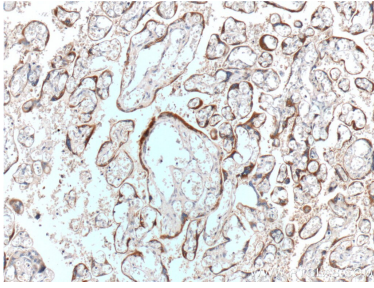
For technical support and original validation data for this product please contact:

T: 1 (888) 4PTGLAB (1-888-478-4522) (toll free in USA), or 1(312) 455-8498 (outside USA)

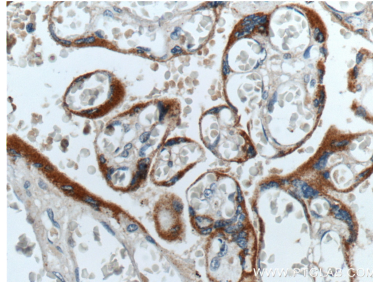
E: proteintech@ptglab.com  
W: ptglab.com

This product is exclusively available under Proteintech Group brand and is not available to purchase from any other manufacturer.

## Données de validation sélectionnées



Immunohistochemical analysis of paraffin-embedded human placenta tissue slide using 11615-1-AP (hCG beta antibody at dilution of 1:200 (under 10x lens).



Immunohistochemical analysis of paraffin-embedded human placenta tissue slide using 11615-1-AP (hCG beta antibody at dilution of 1:200 (under 40x lens).