

À des fins de recherche uniquement

Anticorps Polyclonal de lapin anti-PRKD2



Numéro de catalogue: 11623-1-AP

2 Publications

Informations de base

Numéro de catalogue:
11623-1-AP

Taille:
150ul, Concentration: 500 µg/ml by Nanodrop and 300 µg/ml by Bradford method using BSA as the standard;

Hôte:
Lapin

Isotype:
IgG

Immunogen Catalog Number:
AG2192

Numéro d'acquisition GenBank:
BC025307

Identification du gène (NCBI):
25865

Nom complet:
protein kinase D2

MW calculé:
878 aa, 97 kDa

MW observés:
97 kDa

Méthode de purification:
Purification par affinité contre l'antigène

Dilutions recommandées:
WB 1:500-1:3000
IP 0.5-4.0 ug for IP and 1:500-1:1000 for WB
IHC 1:20-1:200

Applications

Applications testées:
IHC, IP, WB, ELISA

Demandes citées:
IF, WB

Spécificité de l'espèce:
Humain, rat, souris

Espèces citées:
poisson-zèbre, souris

Remarque-IHC: il est suggéré de démasquer l'antigène avec un tampon de TE buffer pH 9,0; (*) A défaut, le démasquage de l'antigène peut être effectué avec un tampon citrate pH 6,0.

Contrôles positifs:

WB : tissu cérébral humain, cellules HeLa, tissu rénal humain

IP : cellules HeLa,

IHC : tissu de cancer du côlon humain,

Informations générales

Publications notables

Autrice	Pubmed ID	Journal	Application
Xiong Liu	36420836	J Physiol	WB, IF
Benjamin Roberts	34279659	J Cell Sci	WB

Stockage

Stockage:

Stocker à -20°C. Stable pendant un an après l'expédition.

Tampon de stockage:

PBS avec azoture de sodium à 0,02 % et glycérol à 50 % pH 7,3

L'aliquotage n'est pas nécessaire pour le stockage à -20C

*** Les 20ul contiennent 0,1% de BSA.

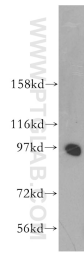
For technical support and original validation data for this product please contact:

T: 1 (888) 4PTGLAB (1-888-478-4522) (toll free in USA), or 1(312) 455-8498 (outside USA)

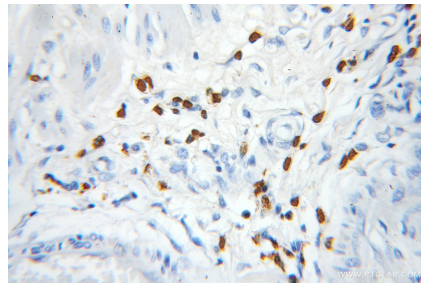
E: proteintech@ptglab.com
W: ptglab.com

This product is exclusively available under Proteintech Group brand and is not available to purchase from any other manufacturer.

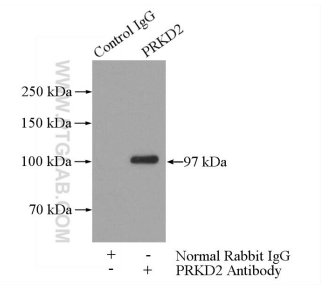
Données de validation sélectionnées



human brain tissue were subjected to SDS PAGE followed by western blot with 11623-1-AP (PRKD2 antibody) at dilution of 1:500 incubated at room temperature for 1.5 hours.



Immunohistochemical analysis of paraffin-embedded human colon cancer using 11623-1-AP (PRKD2 antibody) at dilution of 1:100 (under 10x lens).



IP Result of anti-PRKD2 (IP:11623-1-AP, 4ug; Detection:11623-1-AP 1:500) with HeLa cells lysate 1200ug.