

À des fins de recherche uniquement

Anticorps Polyclonal de lapin anti-ENTPD6



Numéro de catalogue: 11626-1-AP

Informations de base

| | | |
|--|---|--|
| Numéro de catalogue: 11626-1-AP | Numéro d'acquisition GenBank: BC025980 | Méthode de purification: Purification par affinité contre l'antigène |
| Taille: 150ul , Concentration: 273 µg/ml by Bradford method using BSA as the standard; | Identification du gène (NCBI): 955 | Dilutions recommandées: WB 1:500-1:1000 IHC 1:20-1:200 |
| Hôte: Lapin | Nom complet: ectonucleoside triphosphate diphosphohydrolase 6 (putative function) | |
| Isotype: IgG | MW calculé 483 aa, 53 kDa | |
| Immunogen Catalog Number: AG2148 | MW observés: 60 kDa | |

Applications

| | |
|--|---|
| Applications testées: IHC, WB, ELISA | Contrôles positifs: WB : tissu splénique de souris, IHC : tissu de cancer de la prostate humain, |
| Spécificité de l'espèce: Humain, rat, souris | |
| Remarque-IHC: il est suggéré de démasquer l'antigène avec un tampon de TE buffer pH 9,0; (*) À défaut, 'le démasquage de l'antigène peut être effectué avec un tampon citrate pH 6,0. | |

Informations générales

Stockage

Stockage:
Stocker à -20°C. Stable pendant un an après l'expédition.
Tampon de stockage:
PBS avec azoture de sodium à 0,02 % et glycérol à 50 % pH 7,3
L'aliquotage n'est pas nécessaire pour le stockage à -20C

*** Les 20ul contiennent 0,1% de BSA.

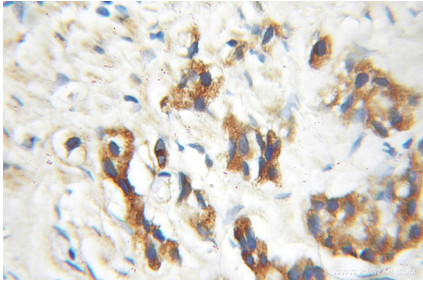
For technical support and original validation data for this product please contact:

T: 1 (888) 4PTGLAB (1-888-478-4522) (toll free in USA), or 1(312) 455-8498 (outside USA)

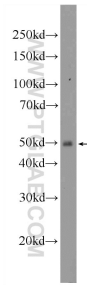
E: proteintech@ptglab.com
W: ptglab.com

This product is exclusively available under Proteintech Group brand and is not available to purchase from any other manufacturer.

Données de validation sélectionnées



Immunohistochemical analysis of paraffin-embedded human prostate cancer using 11626-1-AP (ENT6 antibody) at dilution of 1:100 (under 10x lens).



mouse spleen tissue were subjected to SDS PAGE followed by western blot with 11626-1-AP (ENT6 Antibody) at dilution of 1:600 incubated at room temperature for 1.5 hours.