

À des fins de recherche uniquement

Anticorps Polyclonal de lapin anti-NPLOC4



Numéro de catalogue: 11638-1-AP

Phare

9 Publications

Informations de base

Numéro de catalogue:

11638-1-AP

Taille:

150ul, Concentration: 200 µg/ml by Nanodrop and 153 µg/ml by Bradford method using BSA as the standard;

Hôte:

Lapin

Isotype:

IgG

Immunogen Catalog Number:

AG2219

Numéro d'acquisition GenBank:

BC025930

Identification du gène (NCBI):

55666

Nom complet:

nuclear protein localization 4 homolog (*S. cerevisiae*)

MW calculé

608 aa, 68 kDa

MW observés:

68 kDa

Méthode de purification:

Purification par affinité contre l'antigène

Dilutions recommandées:

WB 1:500-1:1000

IP 0.5-4.0 ug for IP and 1:500-1:1000 for WB

IHC 1:20-1:200

Applications

Applications testées:

IHC, IP, WB, ELISA

Demandes citées:

IF, IP, WB

Spécificité de l'espèce:

Humain, rat, souris

Espèces citées:

Humain

Remarque-IHC: il est suggéré de démasquer l'antigène avec un tampon de TE buffer pH 9,0; (*) A défaut, le démasquage de l'antigène peut être effectué avec un tampon citrate pH 6,0.

Contrôles positifs:

WB : tissu rénal de souris, tissu cardiaque de rat, tissu cardiaque de souris

IP : tissu rénal de souris,

IHC : tissu rénal humain,

Informations générales

Publications notables

Autrice	Pubmed ID	Journal	Application
Yalcin Erzurumlu	36445513	Mol Biol Rep	WB
Tao Wang	27226613	J Biol Chem	WB
Youngdae Gwon	34739333	Science	IP

Stockage

Stockage:

Stocker à -20°C. Stable pendant un an après l'expédition.

Tampon de stockage:

PBS avec azoture de sodium à 0,02 % et glycérol à 50 % pH 7,3

L'aliquotage n'est pas nécessaire pour le stockage à -20C

*** Les 20ul contiennent 0,1% de BSA.

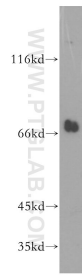
For technical support and original validation data for this product please contact:

T: 1 (888) 4PTGLAB (1-888-478-4522) (toll free in USA), or 1(312) 455-8498 (outside USA)

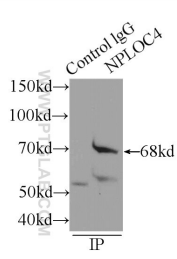
E: proteintech@ptglab.com
W: ptglab.com

This product is exclusively available under Proteintech Group brand and is not available to purchase from any other manufacturer.

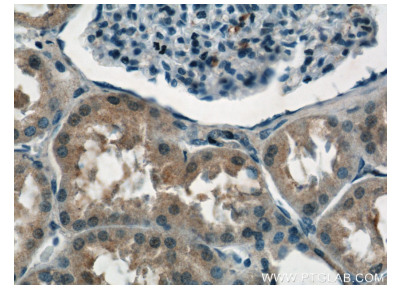
Données de validation sélectionnées



mouse kidney tissue were subjected to SDS PAGE followed by western blot with 11638-1-AP (NPLC4 antibody) at dilution of 1:200 incubated at room temperature for 1.5 hours.



IP Result of anti-NPLC4 (IP:11638-1-AP, 4ug; Detection:11638-1-AP 1:600) with mouse kidney tissue lysate 6000ug.



Immunohistochemical analysis of paraffin-embedded human kidney tissue slide using 11638-1-AP (NPLC4 Antibody) at dilution of 1:50 (under 40x lens).