

À des fins de recherche uniquement

Anticorps Polyclonal de lapin anti-MRFAP1



Numéro de catalogue: 11639-1-AP

4 Publications

Informations de base

Numéro de catalogue: 11639-1-AP	Numéro d'acquisition GenBank: BC022797	Méthode de purification: Purification par affinité contre l'antigène
Taille: 150ul, Concentration: 700 µg/ml by Nanodrop and 400 µg/ml by Bradford method using BSA as the standard;	Identification du gène (NCBI): 93621	Dilutions recommandées: WB 1:200-1:1000 IHC 1:20-1:200
Hôte: Lapin	Nom complet: Mof4 family associated protein 1	
Isotype: IgG	MW calculé: 127 aa, 15 kDa	
Immunogen Catalog Number: AG2227	MW observés: 15 kDa	

Applications

Applications testées: IHC, WB, ELISA	Contrôles positifs: WB : cellules Jurkat, IHC : tissu de gliome humain,
Demandes citées: IF, IP, WB	
Spécificité de l'espèce: Humain	
Espèces citées: Humain, singe	
Remarque-IHC: il est suggéré de démasquer l'antigène avec un tampon de TE buffer pH 9,0; (*) A défaut, le démasquage de l'antigène peut être effectué avec un tampon citrate pH 6,0.	

Informations générales

MRFAP1, also named as PAM14 and PGR1, is a 14 kDa protein which associated with MRG. It is found in a complex composed of MORF4L1, MRFAP1 and RB1. MRFAP1 interacts via its N-terminus with MORF4L1. And it interacts with CSTB and MORF4L2.

Publications notables

Autrice	Pubmed ID	Journal	Application
Duan-Zhuo Li	29228602	Oncotarget	IF, WB
Hua Liao	21873567	Mol Cell Proteomics	WB
Kirkwood Kathryn J KJ	24043423	Mol Cell Proteomics	WB

Stockage

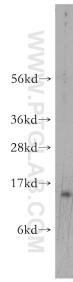
Stockage:
Stocker à -20°C. Stable pendant un an après l'expédition.
Tampon de stockage:
PBS avec azoture de sodium à 0,02 % et glycérol à 50 % pH 7,3
L'aliquoteur n'est pas nécessaire pour le stockage à -20C

*** Les 20ul contiennent 0,1% de BSA.

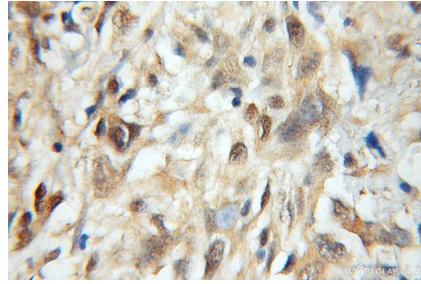
For technical support and original validation data for this product please contact:
T: 1 (888) 4PTGLAB (1-888-478-4522) (toll free in USA), or 1(312) 455-8498 (outside USA)
E: proteintech@ptglab.com
W: ptglab.com

This product is exclusively available under Proteintech Group brand and is not available to purchase from any other manufacturer.

Données de validation sélectionnées



Jurkat cells were subjected to SDS PAGE followed by western blot with 11639-1-AP (MRFAP1 antibody) at dilution of 1:400 incubated at room temperature for 1.5 hours.



Immunohistochemical analysis of paraffin-embedded human gliomas using 11639-1-AP (MRFAP1 antibody) at dilution of 1:50 (under 10x lens).