

À des fins de recherche uniquement

Anticorps Polyclonal de lapin anti-APH1A



Numéro de catalogue: 11643-1-AP

3 Publications

Informations de base

Numéro de catalogue:
11643-1-AP

Taille:
150ul, Concentration: 600 µg/ml by Nanodrop and 300 µg/ml by Bradford method using BSA as the standard;

Hôte:
Lapin

Isotype:
IgG

Immunogen Catalog Number:
AG2238

Numéro d'acquisition GenBank:
BC015568

Identification du gène (NCBI):
51107

Nom complet:
anterior pharynx defective 1 homolog A (C. elegans)

MW calculé:
265 aa, 29 kDa

MW observés:
30 kDa

Méthode de purification:
Purification par affinité contre l'antigène

Dilutions recommandées:
WB 1:2000-1:10000
IP 0.5-4.0 ug for IP and 1:200-1:1000 for WB

Applications

Applications testées:
IP, WB, ELISA

Demandes citées:
WB

Spécificité de l'espèce:
Humain

Espèces citées:
Humain, souris

Contrôles positifs:

WB : cellules HT-29, cellules HeLa, cellules U-937, tissu cérébral humain

IP : cellules HeLa,

Informations générales

Publications notables

Autrice	Pubmed ID	Journal	Application
Feng Zhang	29867325	Front Neurosci	WB
Yasuteru Inoue	34311050	Neurosci Lett	WB
Yasuteru Inoue	31280448	Mol Neurobiol	WB

Stockage

Stockage:

Stocker à -20°C. Stable pendant un an après l'expédition.

Tampon de stockage:

PBS avec azoture de sodium à 0,02 % et glycérol à 50 % pH 7,3

L'aliquotage n'est pas nécessaire pour le stockage à -20C

*** Les 20ul contiennent 0,1% de BSA.

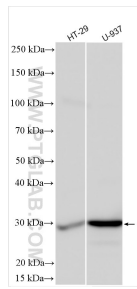
For technical support and original validation data for this product please contact:

T: 1 (888) 4PTGLAB (1-888-478-4522) (toll free in USA), or 1(312) 455-8498 (outside USA)

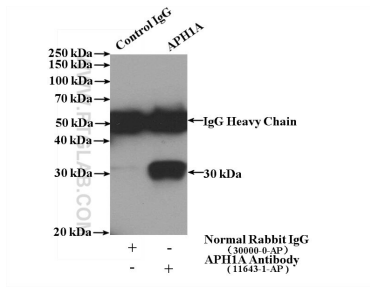
E: proteintech@ptglab.com
W: ptglab.com

This product is exclusively available under Proteintech Group brand and is not available to purchase from any other manufacturer.

Données de validation sélectionnées



Various lysates were subjected to SDS PAGE followed by western blot with 11643-1-AP (APH1A antibody) at dilution of 1:8000 incubated at room temperature for 1.5 hours.



IP Result of anti-APH1A (IP:11643-1-AP, 4ug; Detection:11643-1-AP 1:300) with HeLa cells lysate 3200ug.