

À des fins de recherche uniquement

Anticorps Polyclonal de lapin anti-EIF1AX



Numéro de catalogue: 11649-2-AP

1 Publications

Informations de base

Numéro de catalogue: 11649-2-AP	Numéro d'acquisition GenBank: BC000793	Méthode de purification: Purification par affinité contre l'antigène
Taille: 150ul, Concentration: 147 µg/ml by Nanodrop and 147 µg/ml by Bradford method using BSA as the standard;	Identification du gène (NCBI): 1964	Dilutions recommandées: WB 1:500-1:1000 IHC 1:20-1:200 IF 1:20-1:200
Hôte: Lapin	Nom complet: eukaryotic translation initiation factor 1A, X-linked	
Isotype: IgG	MW calculé: 16 kDa	
Immunogen Catalog Number: AG2248	MW observés: 16 kDa	

Applications

Applications testées:

IF, IHC, WB, ELISA

Demandes citées:

IHC, WB

Spécificité de l'espèce:

Humain, rat, souris

Espèces citées:

Humain

Remarque-IHC: il est suggéré de démasquer l'antigène avec un tampon de TE buffer pH 9,0; (*) A défaut, le démasquage de l'antigène peut être effectué avec un tampon citrate pH 6,0.

Contrôles positifs:

WB : cellules A375, cellules HEK-293T, cellules HeLa, cellules Jurkat

IHC : tissu de gliome humain,

IF : cellules HeLa,

Informations générales

Eukaryotic translation initiation factor 1A, X-chromosome(EIF1AX), designated as to distinguish from the Y-linked homolog, has an unblocked N-terminal proline, which was consistent with the general pattern of eukaryotic protein. It's may be required for maximal rate of protein biosynthesis. Like EIF4C, it enhances ribosome dissociation into subunits and stabilizes the binding of the initiator Met-tRNA(I) to 40S ribosomal subunits.

Publications notables

Autrice	Pubmed ID	Journal	Application
Yuhuan Li	32926483	Cell Prolif	WB,IHC

Stockage

Stockage:

Stocker à -20°C. Stable pendant un an après l'expédition.

Tampon de stockage:

PBS avec azoture de sodium à 0,02 % et glycérol à 50 % pH 7,3

L'aliquotage n'est pas nécessaire pour le stockage à -20C

*** Les 20ul contiennent 0,1% de BSA.

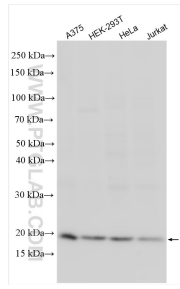
For technical support and original validation data for this product please contact:

T: 1 (888) 4PTGLAB (1-888-478-4522) (toll free in USA), or 1(312) 455-8498 (outside USA)

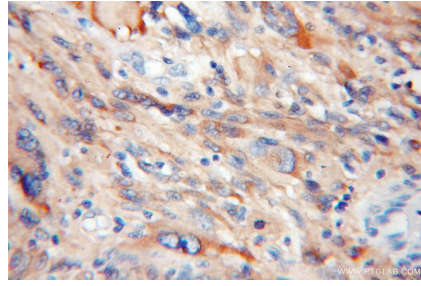
E: proteintech@ptglab.com
W: ptglab.com

This product is exclusively available under Proteintech Group brand and is not available to purchase from any other manufacturer.

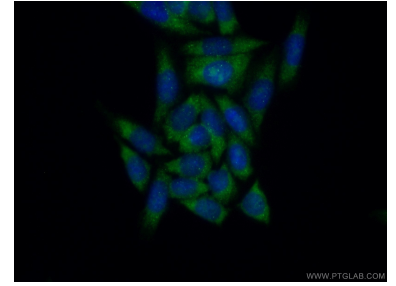
Données de validation sélectionnées



Various lysates were subjected to SDS PAGE followed by western blot with 11649-2-AP (EIF1AX antibody) at dilution of 1:500 incubated at room temperature for 1.5 hours.



Immunohistochemical analysis of paraffin-embedded human gliomas using 11649-2-AP (EIF1AX antibody) at dilution of 1:50 (under 10x lens).



Immunofluorescent analysis of (10% Formaldehyde) fixed HeLa cells using 11649-2-AP (EIF1AX antibody) at dilution of 1:50 and Alexa Fluor 488-conjugated AffiniPure Goat Anti-Rabbit IgG(H+L).