

À des fins de recherche uniquement

Anticorps Polyclonal de lapin anti-PPIH



Numéro de catalogue: 11651-1-AP

1 Publications

Informations de base

Numéro de catalogue: 11651-1-AP	Numéro d'acquisition GenBank: BC003412	Méthode de purification: Purification par affinité contre l'antigène
Taille: 150ul , Concentration: 450 µg/ml by Nanodrop and 267 µg/ml by Bradford method using BSA as the standard;	Identification du gène (NCBI): 10465	Dilutions recommandées: WB 1:200-1:1000 IHC 1:100-1:400 IF 1:10-1:100
Hôte: Lapin	Nom complet: peptidylprolyl isomerase H (cyclophilin H)	
Isotype: IgG	MW calculé: 19 kDa	
Immunogen Catalog Number: AG2253	MW observés: 19 kDa	

Applications

Applications testées:

IF, IHC, WB, ELISA

Demandes citées:

IF

Spécificité de l'espèce:

Humain, rat, souris

Espèces citées:

Humain

Remarque-IHC: il est suggéré de démasquer l'antigène avec un tampon de TE buffer pH 9,0; (*) A défaut, le démasquage de l'antigène peut être effectué avec un tampon citrate pH 6,0.

Contrôles positifs:

WB : cellules U2OS, cellules K-562, cellules PC-3, tissu de côlon de rat, tissu de côlon de souris

IHC : tissu de cancer du côlon humain,

IF : cellules PC-3,

Informations générales

PPIH (Peptidyl-prolyl cis-trans isomerase H) is also named as CYP20, CYPH and belongs to cyclophilin-type PPIase family, PPIase H subfamily. It catalyzes the cis-trans isomerization of proline imidic peptide bonds in oligopeptides and may act as a chaperone (PMID:12875835).

Publications notables

Autrice	Pubmed ID	Journal	Application
Yinan Chen	34976220	Theranostics	IF

Stockage

Stockage:

Stocker à -20°C. Stable pendant un an après l'expédition.

Tampon de stockage:

PBS avec azoture de sodium à 0,02 % et glycérol à 50 % pH 7,3

L'aliquotage n'est pas nécessaire pour le stockage à -20C

*** Les 20ul contiennent 0,1% de BSA.

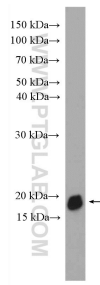
For technical support and original validation data for this product please contact:

T: 1 (888) 4PTGLAB (1-888-478-4522) (toll free in USA), or 1(312) 455-8498 (outside USA)

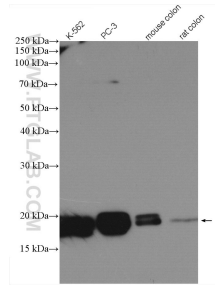
E: proteintech@ptglab.com
W: ptglab.com

This product is exclusively available under Proteintech Group brand and is not available to purchase from any other manufacturer.

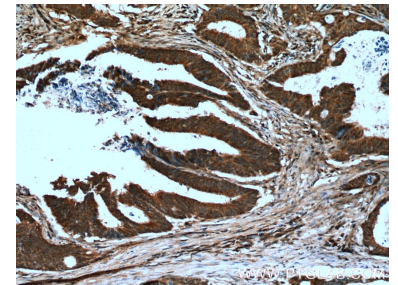
Données de validation sélectionnées



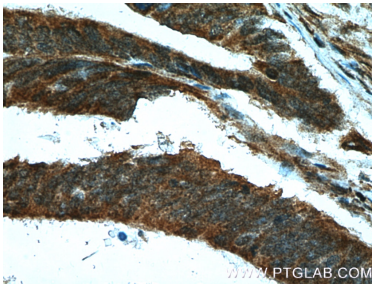
U2OS cells were subjected to SDS PAGE followed by western blot with 11651-1-AP (PPIH antibody) at dilution of 1:300 incubated at room temperature for 1.5 hours.



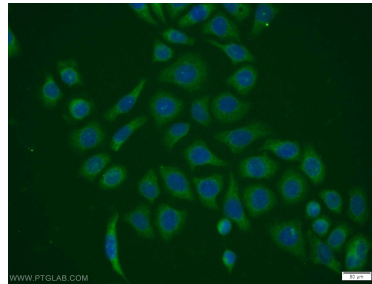
Various lysates were subjected to SDS PAGE followed by western blot with 11651-1-AP (PPIH antibody) at dilution of 1:300 incubated at room temperature for 1.5 hours.



Immunohistochemical analysis of paraffin-embedded human colon cancer tissue slide using 11651-1-AP (PPIH Antibody) at dilution of 1:200 (under 10x lens). Heat mediated antigen retrieval with Tris-EDTA buffer (pH 9.0).



Immunohistochemical analysis of paraffin-embedded human colon cancer tissue slide using 11651-1-AP (PPIH Antibody) at dilution of 1:200 (under 40x lens). Heat mediated antigen retrieval with Tris-EDTA buffer (pH 9.0).



Immunofluorescent analysis of PC-3 cells using 11651-1-AP (PPIH antibody) at dilution of 1:25 and Alexa Fluor 488-conjugated AffiniPure Goat Anti-Rabbit IgG(H+L).