

À des fins de recherche uniquement

Anticorps Polyclonal de lapin anti-SSR4



Numéro de catalogue: 11655-2-AP

2 Publications

Informations de base

Numéro de catalogue:
11655-2-AP

Taille:
150ul, Concentration: 300 µg/ml by Nanodrop and 200 µg/ml by Bradford method using BSA as the standard;

Hôte:
Lapin

Isotype:
IgG

Immunogen Catalog Number:
AG2250

Numéro d'acquisition GenBank:
BC003371

Identification du gène (NCBI):
6748

Nom complet:
signal sequence receptor, delta (translocon-associated protein delta)

MW calculé
173 aa, 19 kDa

MW observés:
19 kDa

Méthode de purification:
Purification par affinité contre l'antigène

Dilutions recommandées:
WB 1:1000-1:8000
IP 0.5-4.0 ug for IP and 1:200-1:1000 for WB
IHC 1:50-1:500
IF 1:10-1:100

Applications

Applications testées:
IF, IHC, IP, WB, ELISA

Demandes citées:
IHC, WB

Spécificité de l'espèce:
Humain, rat, souris

Espèces citées:
Humain

Remarque-IHC: il est suggéré de démasquer l'antigène avec un tampon de TE buffer pH 9,0; (*) A défaut, 'le démasquage de l'antigène peut être 'effectué avec un tampon citrate pH 6,0.

Contrôles positifs:

WB : cellules HeLa, cellules HepG2, tissu hépatique de rat, tissu hépatique de souris, tissu placentaire humain

IP : cellules HeLa,

IHC : tissu de cancer du pancréas humain,

IF : cellules HeLa,

Informations générales

Signal sequence receptor subunit delta (SSR4, or TRAPD) gene encodes the translocon-associated proteins subunit delta, which is about 19-kDa and is located at endoplasmic reticulum (ER) membrane, the translocon-associated proteins complex functions to bind calcium to the ER membrane and thereby regulate the retention of ER resident proteins. TRAP-delta can form heterotetramer with other TRAP homolog TRAP-alpha, TRAP-beta and TRAP-gamma.

Publications notables

Autrice	Pubmed ID	Journal	Application
Chatchai Phoomak	33523898	Sci Adv	WB
Weiwei He	34904499	Expert Rev Mol Diagn	IHC

Stockage

Stockage:

Stocker à -20°C. Stable pendant un an après l'expédition.

Tampon de stockage:

PBS avec azoture de sodium à 0,02 % et glycérol à 50 % pH 7,3

L'aliquotage n'est pas nécessaire pour le stockage à -20C

*** Les 20ul contiennent 0,1% de BSA.

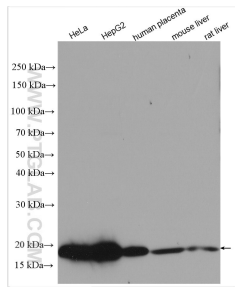
For technical support and original validation data for this product please contact:

T: 1 (888) 4PTGLAB (1-888-478-4522) (toll free in USA), or 1(312) 455-8498 (outside USA)

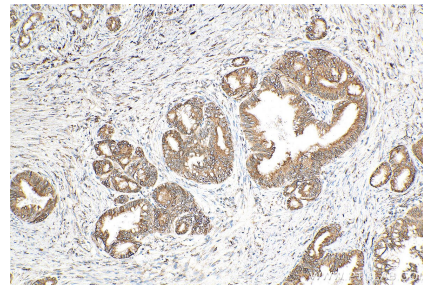
E: proteintech@ptglab.com
W: ptglab.com

This product is exclusively available under Proteintech Group brand and is not available to purchase from any other manufacturer.

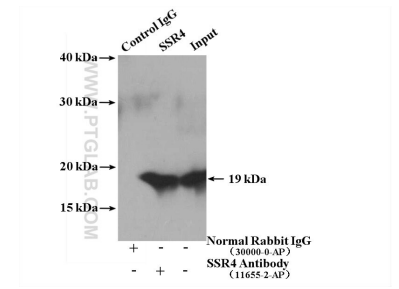
Données de validation sélectionnées



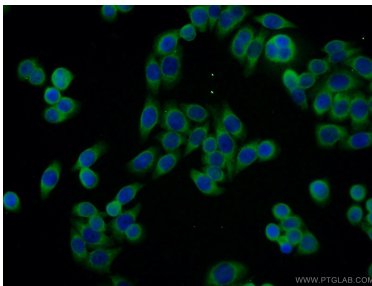
Various lysates were subjected to SDS PAGE followed by western blot with 11655-2-AP (SSR4 antibody) at dilution of 1:4000 incubated at room temperature for 1.5 hours.



Immunohistochemical analysis of paraffin-embedded human pancreas cancer tissue slide using 11655-2-AP (SSR4 antibody) at dilution of 1:200 (under 10x lens). Heat mediated antigen retrieval with Tris-EDTA buffer (pH 9.0).



IP result of anti-SSR4 (IP:11655-2-AP, 4ug; Detection:11655-2-AP 1:300) with HeLa cells lysate 2600 ug.



Immunofluorescent analysis of HeLa cells using 11655-2-AP (SSR4 antibody) at dilution of 1:25 and Alexa Fluor 488-conjugated AffiniPure Goat Anti-Rabbit IgG(H+L).