

À des fins de recherche uniquement

Anticorps Polyclonal de lapin anti-PPP1R7



Numéro de catalogue: 11664-1-AP

Phare

1 Publications

Informations de base

Numéro de catalogue:
11664-1-AP

Taille:
150ul , Concentration: 240 µg/ml by
Nanodrop and 160 µg/ml by Bradford
method using BSA as the standard;

Hôte:
Lapin

Isotype:
IgG

Immunogen Catalog Number:
AG2263

Numéro d'acquisition GenBank:
BC000910

Identification du gène (NCBI):
5510

Nom complet:
protein phosphatase 1, regulatory
(inhibitor) subunit 7

MW calculé
360 aa, 40 kDa

MW observés:
42 kDa

Méthode de purification:
Purification par affinité contre
l'antigène

Dilutions recommandées:
WB 1:500-1:2000

Applications

Applications testées:
WB, ELISA

Demandes citées:
WB

Spécificité de l'espèce:
Humain, souris

Espèces citées:
souris

Contrôles positifs:

WB : cellules PC-3, cellules HEK-293, tissu cérébral de
souris, tissu hépatique de souris

Informations générales

Publications notables

Autrice	Pubmed ID	Journal	Application
Jingshu Tang	32642407	Acta Pharm Sin B	WB

Stockage

Stockage:

Stocker à -20°C. Stable pendant un an après l'expédition.

Tampon de stockage:

PBS avec azoture de sodium à 0,02 % et glycérol à 50 % pH 7,3

L'aliquotage n'est pas nécessaire pour le stockage à -20C

*** Les 20ul contiennent 0,1% de BSA.

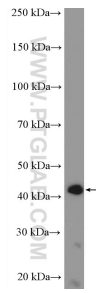
For technical support and original validation data for this product please contact:

T: 1 (888) 4PTGLAB (1-888-478-4522) (toll free
in USA), or 1(312) 455-8498 (outside USA)

E: proteintech@ptglab.com
W: ptglab.com

This product is exclusively available under Proteintech
Group brand and is not available to purchase from any
other manufacturer.

Données de validation sélectionnées



PC-3 cells were subjected to SDS PAGE followed by western blot with 11664-1-AP (PPP1R7 antibody) at dilution of 1:1000 incubated at room temperature for 1.5 hours.